

# RAPPORT D'INTERVENTION TECHNIQUE

**Site :** Médiathèque

**Type d'intervention :** Résolution de panne réseau

**Date :** 04/02/2026

---

## 1. Description du problème

**Problème signalé :** Absence de connexion Internet sur les postes informatiques dédiés aux usagers de la médiathèque.



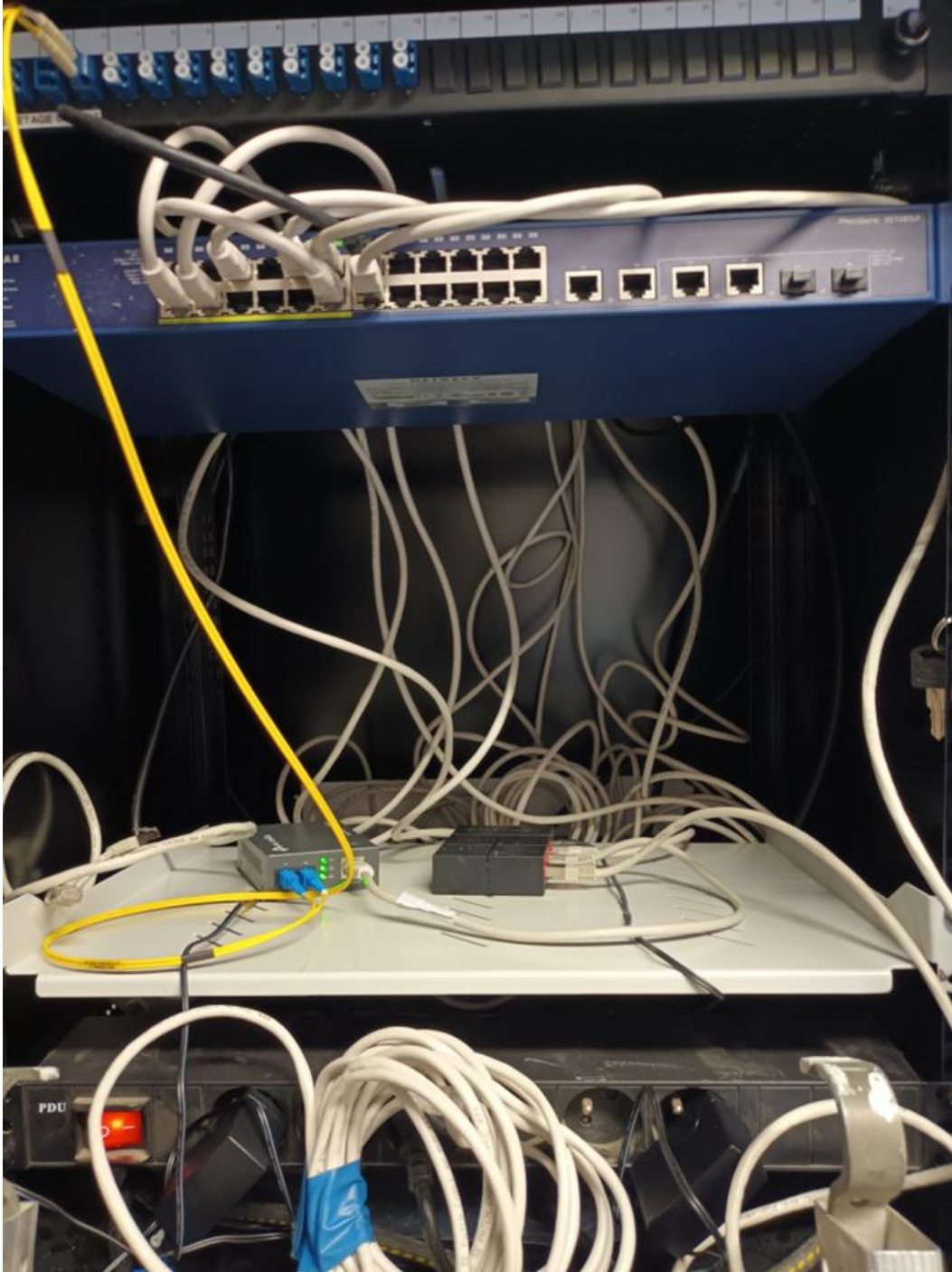
*Photos du problème constaté*

## 2. Diagnostic et investigations

**Démarche suivie :**

Je me suis rendu sur place et ai commencé les investigations en vérifiant dans un premier temps l'alimentation électrique de l'ensemble du système.





### **Vérification des connexions réseau :**

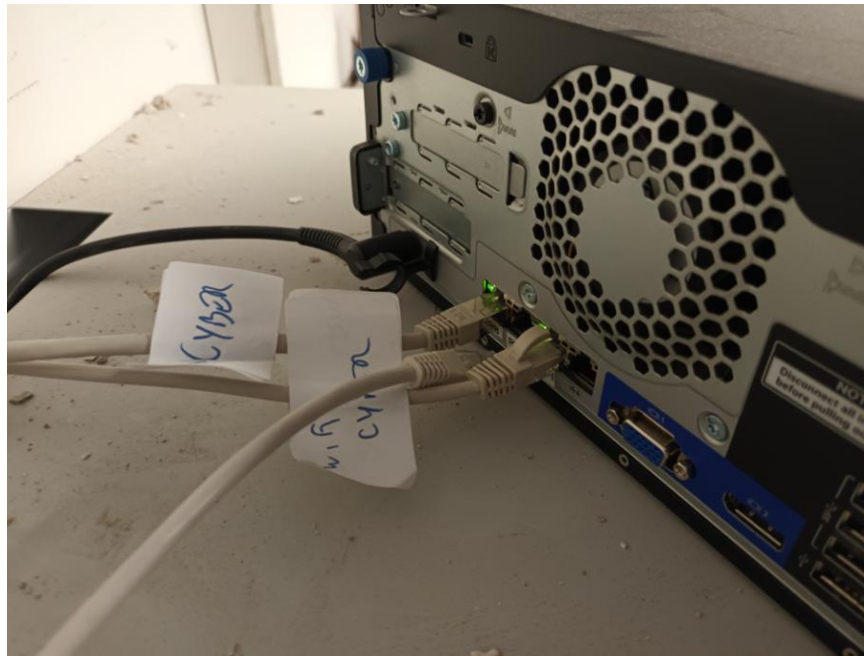
J'ai ensuite contrôlé les connexions RJ45 et observé les voyants lumineux des switches, qui indiquaient que la communication arrivait bien jusqu'à ce point, mais ne se propageait pas au-delà.

### Identification de la cause :

En vérifiant le serveur DECALOG, j'ai constaté qu'en le déplaçant légèrement, une connectique n'était pas correctement insérée.

### 3. Résolution du problème

**Action corrective :** J'ai remis en place le connecteur correctement.



### 4. Tests et validation

**Vérification effectuée :** J'ai effectué une vérification depuis un poste de la médiathèque en réalisant un test ping sur le serveur DECALOG. Le serveur répond parfaitement, confirmant le rétablissement de la connexion.

```
cmd
Microsoft Windows [version 10.0.18041.737]
(c) Microsoft Corporation. Tous droits réservés.
C:\Users\c.ottobru>ping 192.168.100.223

Envoi d'une requête 'ping' : 192.168.100.223 avec 32 octets de données :
Réponse de 192.168.100.223 : octets=32 temps=ms TTL=64
Réponse de 192.168.100.223 : octets=32 temps=ms TTL=64
Réponse de 192.168.100.223 : octets=32 temps=ms TTL=64
Réponse de 192.168.100.223 : octets=32 temps=ms TTL=64

Statistiques Ping pour '192.168.100.223':
    Paquets : envoyés = 4, reçus = 4, perdus = 0 (perte 0%),
    Durée approximative des boucles en millisecondes :
        Minimum = 4ms, Maximum = 2ms, Moyenne = 4ms

C:\Users\c.ottobru>
```

### 5. Conclusion

**Statut :** Intervention terminée avec succès

**Résumé :** Le problème de connectivité Internet des postes usagers a été résolu suite à la remise en place d'une connectique du serveur DECALOG qui n'était pas correctement insérée. Tous les postes ont retrouvé un accès normal à Internet.

**Suivi :** Un compte rendu de cette intervention a été transmis aux personnes concernées ainsi qu'à notre service.

