

Installer Windows 11 sur un PC

Créer une clé USB d'installation de Windows 11

Première étape, il faut créer une **clé USB d'installation de Windows 11**.

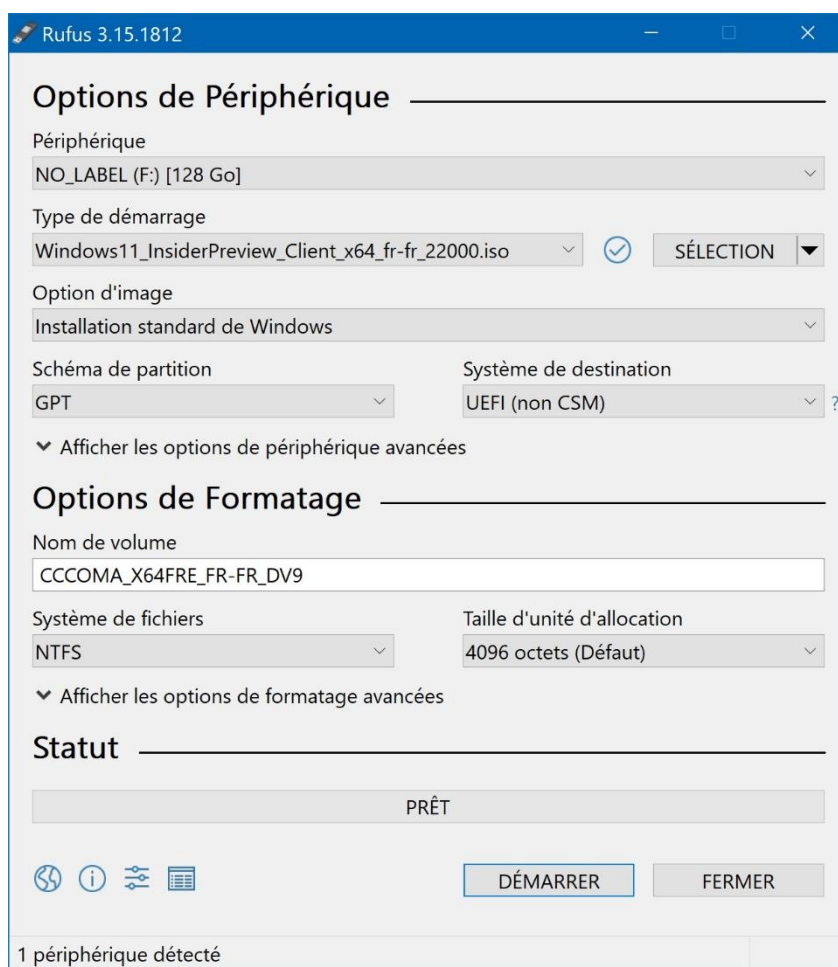
Commencez par télécharger un ISO de Windows 11 :

Télécharger les ISO de Windows 11 (64 bits) (français)

<https://lecrabeinfo.net/tutoriels/telecharger-iso-windows-11/>

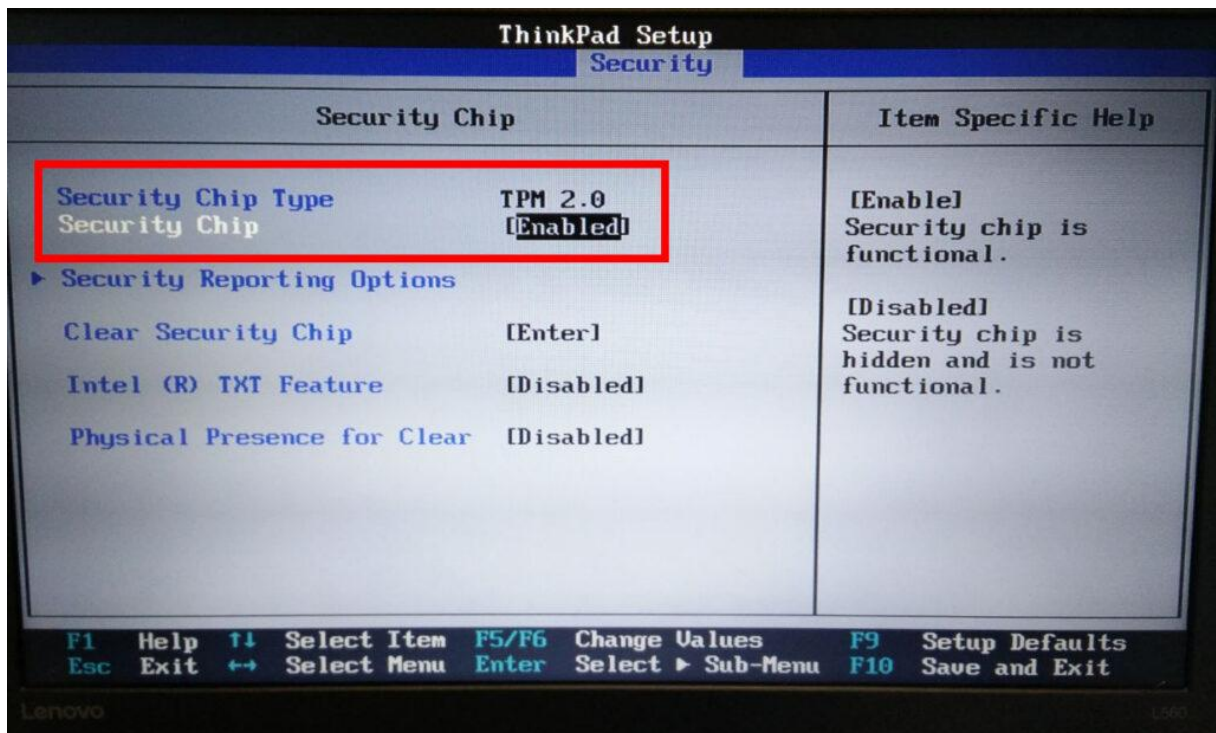
Créer une clé USB d'installation de Windows [11, 10, 8.1, 7]

<https://lecrabeinfo.net/tutoriels/creer-une-cle-usb-dinstallation-de-windows-11-10-8-ou-7/>



Activer le TPM 2.0

Deuxième étape, il faut activer la puce de sécurité TPM 2.0 dans les paramètres de l'UEFI.



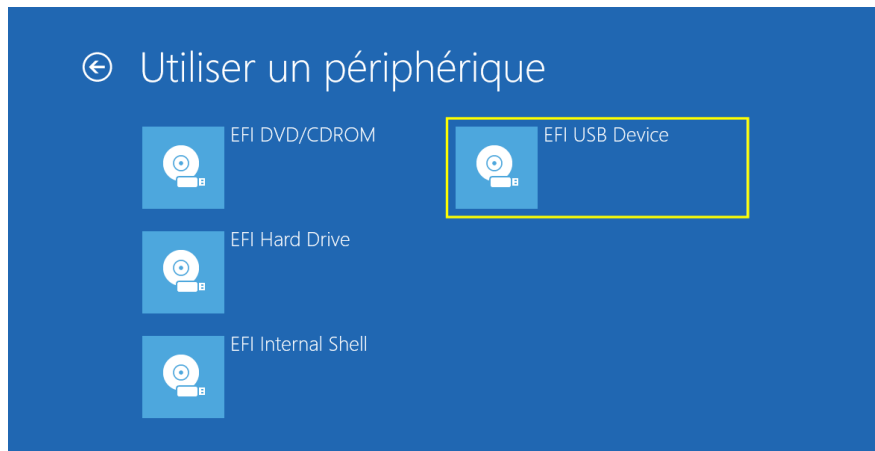
Windows 11 : activer le TPM 2.0 dans le BIOS/UEFI

<https://lecrabeinfo.net/tutoriels/windows-11-activer-le-tpm-2-0-dans-le-bios-uefi/>

Démarrer le PC à partir de la clé USB

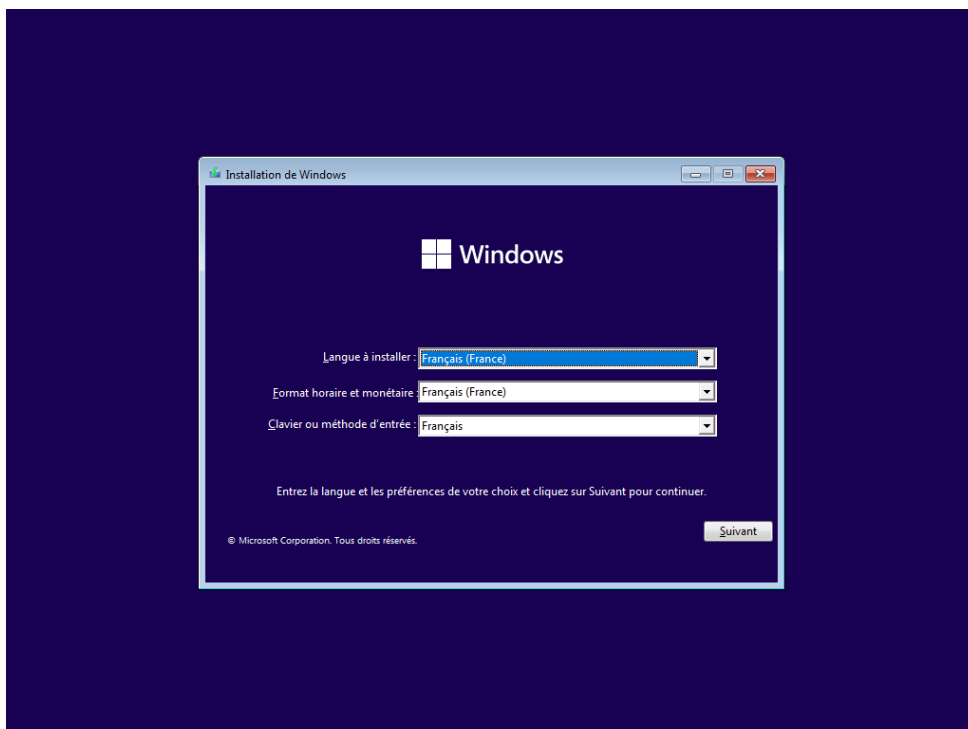
Troisième étape, il faut démarrer son ordinateur à **partir de la clé USB** d'installation de Windows 11 que nous venons de créer.

Si vous êtes sur Windows 10, vous pouvez y parvenir facilement en ouvrant les Options de démarrage avancées > Utiliser un périphérique > **EFI USB Device**.

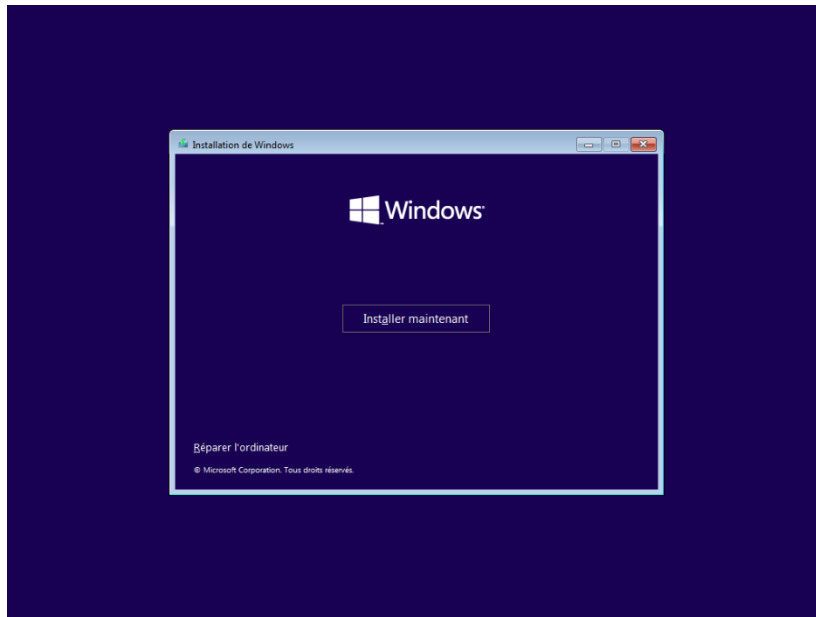


Après avoir sélectionné la clé USB dans le menu de démarrage, appuyez sur une touche de votre clavier pour démarrer l'installateur de Windows 11.

Choisissez vos **préférences linguistiques**.



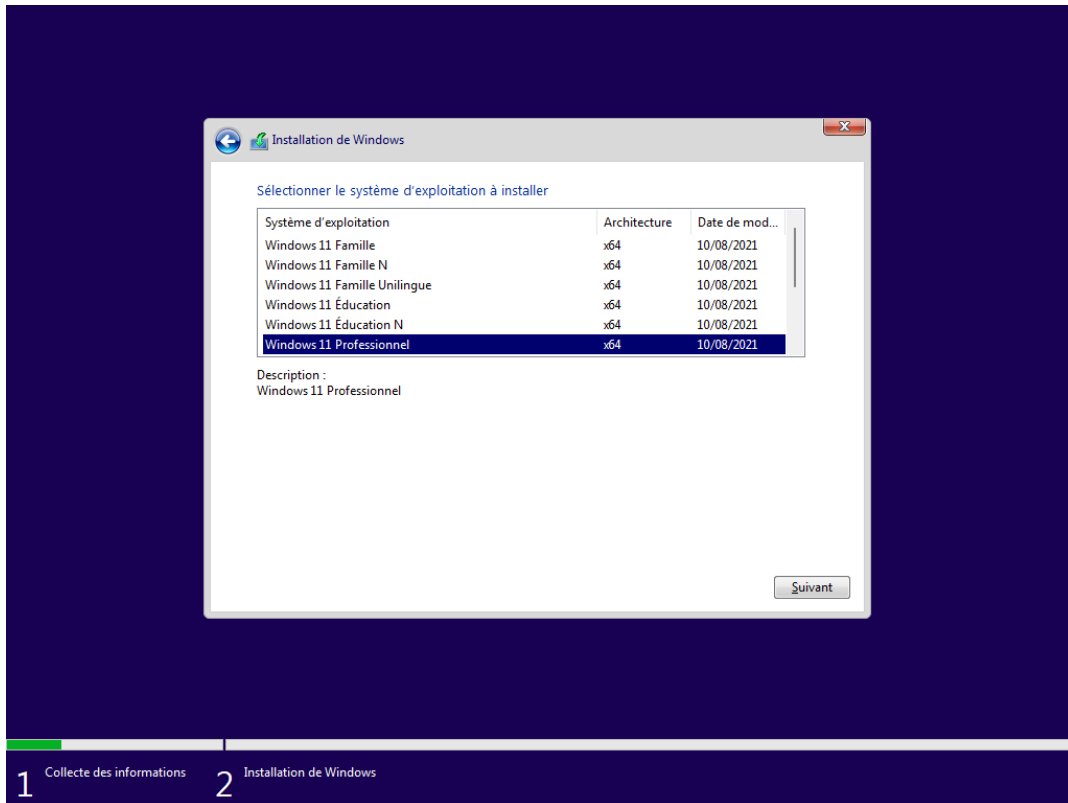
Cliquez sur le bouton **Installer maintenant**.



À la fenêtre « Activer Windows », selon votre situation :

- vous avez un PC **de marque** avec Windows 11 pré-installé : vous n'avez pas cette fenêtre. L'installateur lit automatiquement la clé de produit Windows 11 présente dans la carte mère de l'ordinateur.
- vous possédez une **clé de produit** Windows 11, 10, 8.1 ou 7 : saisissez votre clé de produit.
- votre PC dispose d'une **licence numérique Windows 11** obtenue après avoir fait la mise à niveau de Windows 10 vers Windows 11. Cliquez sur « **Je n'ai pas de clé de produit (Product Key)** » : Windows 11 s'activera automatiquement une fois l'installation terminée.

Si vous avez cliqué sur « Je n'ai pas de clé de produit (Product Key) », sélectionnez l'**édition** de Windows 11 à installer.

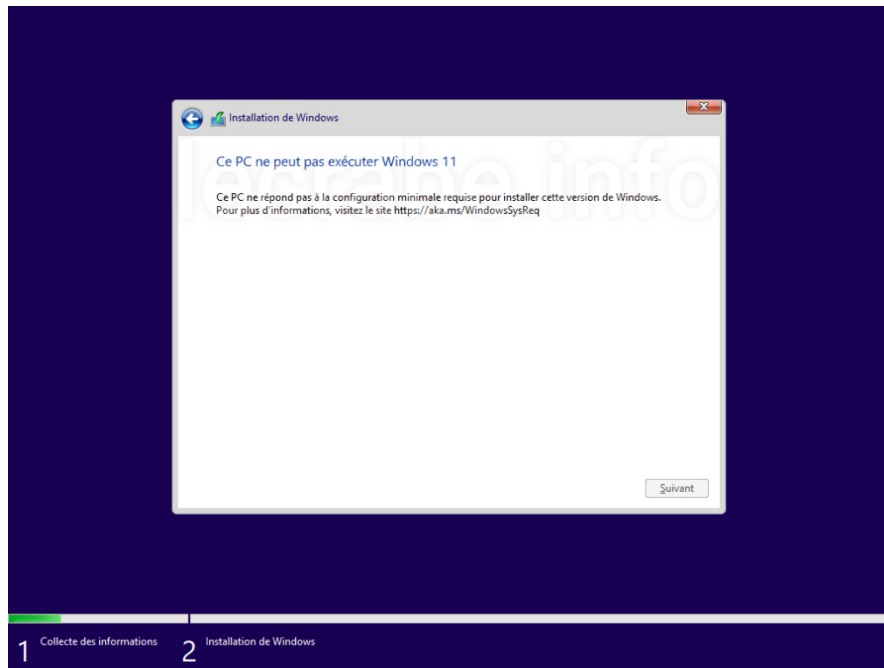


Si vous essayez d'installer Windows 11 sur un ordinateur sans TPM 2.0 ni Secure Boot, vous aurez le message d'erreur suivant :

Ce PC ne peut pas exécuter Windows 11

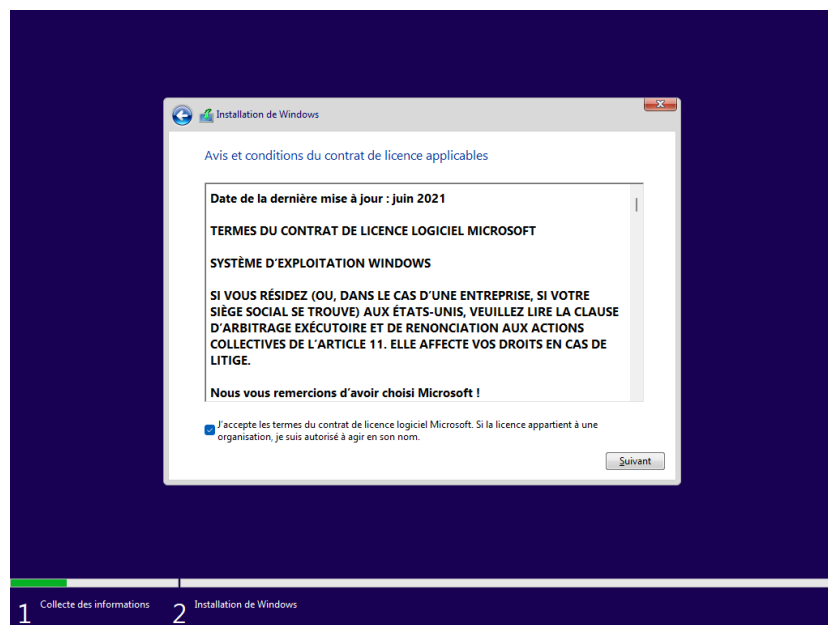
Cet PC ne répond pas à la configuration minimale requise pour installer cette version de Windows. Pour plus d'informations, visitez le site

<https://aka.ms/WindowsSysReq>

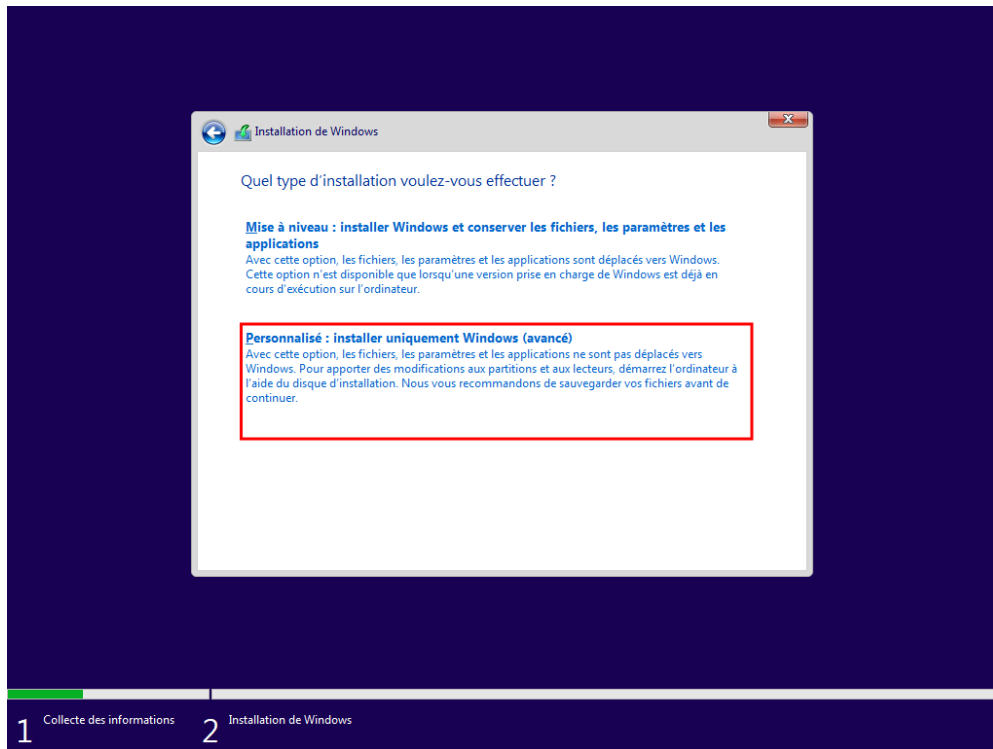


Pour poursuivre et forcer l'installation de Windows 11, consultez ce tutoriel : [installer Windows 11 sur un PC non compatible \(CPU, TPM 2.0, Secure Boot...\)](#).

Acceptez les termes du contrat de licence.

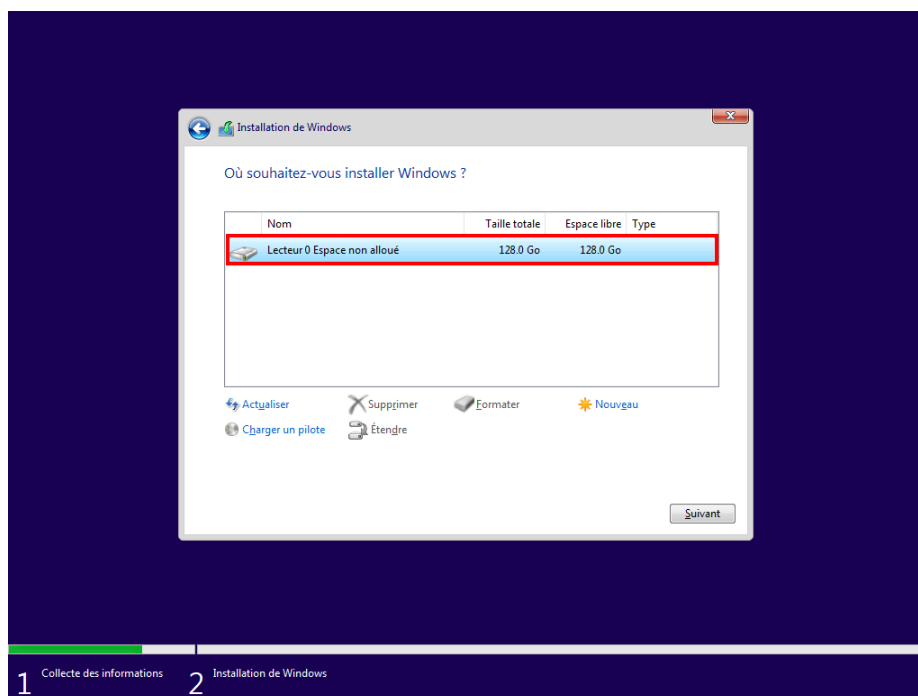


Sélectionnez l'option **Personnalisée – Installer uniquement Windows (avancé)**.



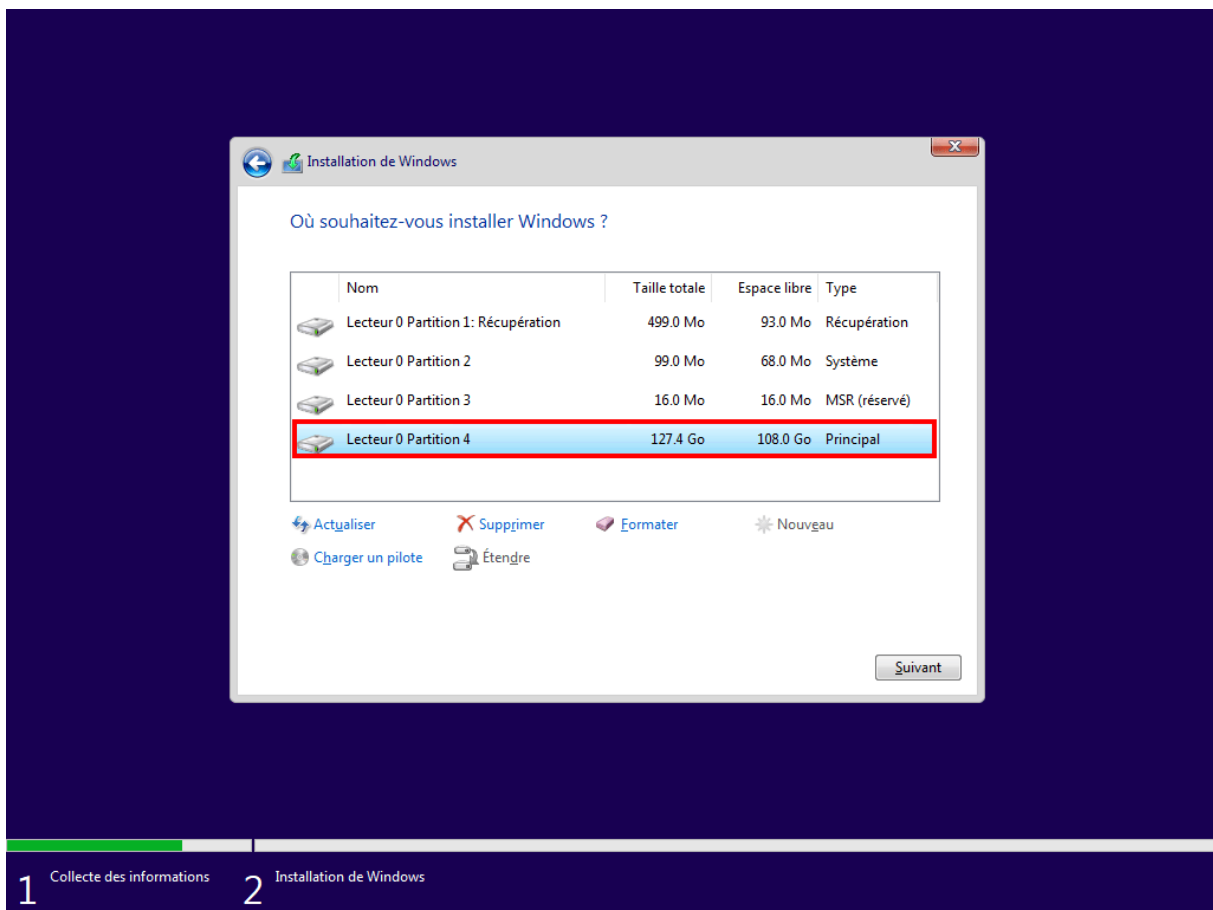
À la fenêtre « Où souhaitez-vous installer Windows ? », selon votre situation :

- votre disque est **vierge** : sélectionnez l'espace non alloué puis cliquez sur **Suivant**.

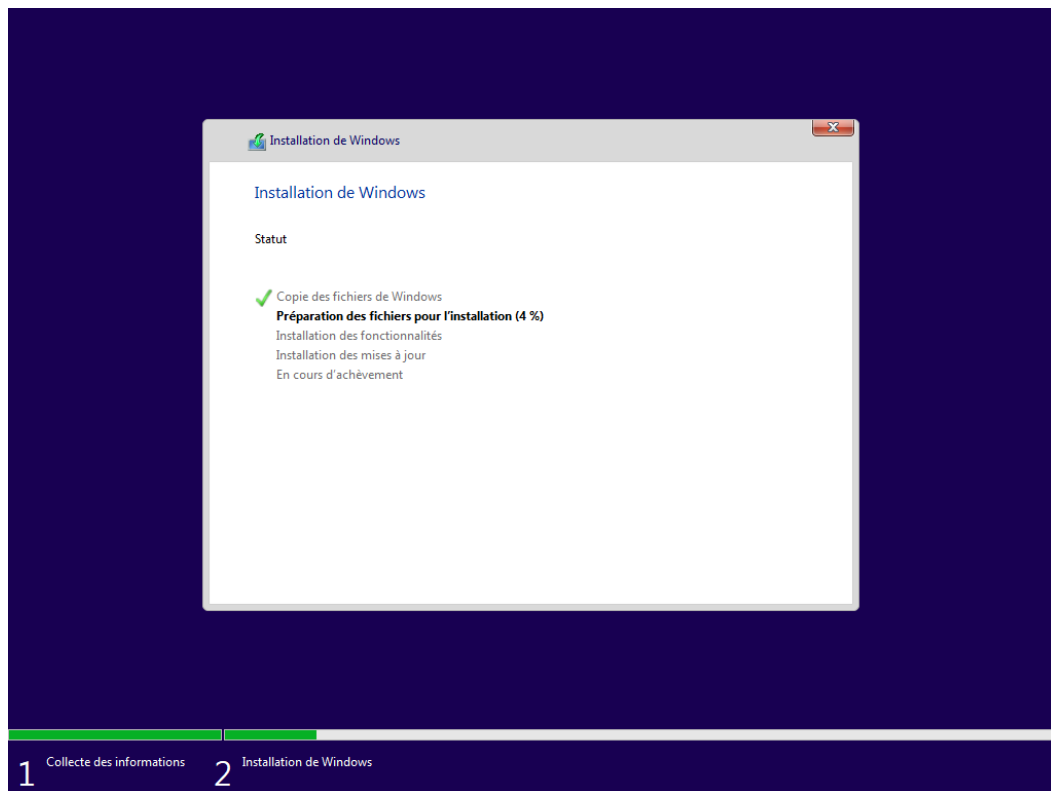


votre disque contient une **ancienne** installation de Windows :

- vous souhaitez conserver une copie de l'ancien Windows dans le dossier C:\Windows.old : sélectionnez la partition Windows (la plus volumineuse, de type Principal) puis cliquez sur **Suivant**.
- vous souhaitez effacer l'ancien Windows : sélectionnez la partition de type Principal > Formater > OK puis cliquez sur **Suivant**.



Patientez pendant l'installation de Windows 11.



Une fois l'installation de Windows 11 terminée, votre ordinateur va redémarrer. Assurez-vous que celui-ci démarre bien à partir du disque système (celui sur lequel vous avez installé Windows 11) et non à partir de la clé USB d'installation de Windows 11.