

Dans le cadre de mon BTS SIO SISR, nous avons mis en place un serveur Windows Server 2022 sur une VM via VirtualBox. Ce serveur a été utilisé pour la gestion des rôles et des fonctionnalités d'un environnement Windows Server. Cette mission visait à nous familiariser avec l'installation et la configuration d'un serveur Windows ainsi qu'à comprendre les bonnes pratiques en matière de gestion des services réseaux et de domaine.

## Configuration de la VM :

- Système d'exploitation : Windows Server 2022
- **Processeur** : 2 cœurs
- Mémoire vive (RAM) : 4096 Mo
- **Espace disque** : 60 Go

Développement :

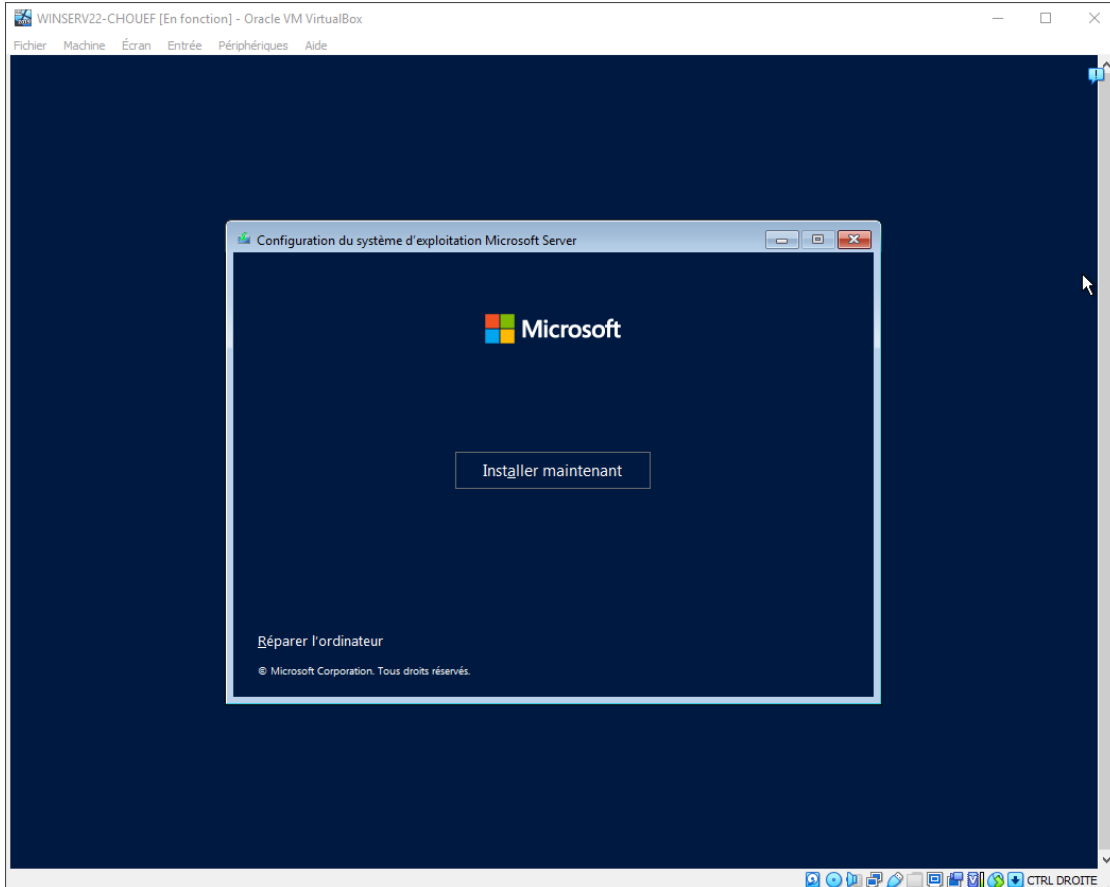
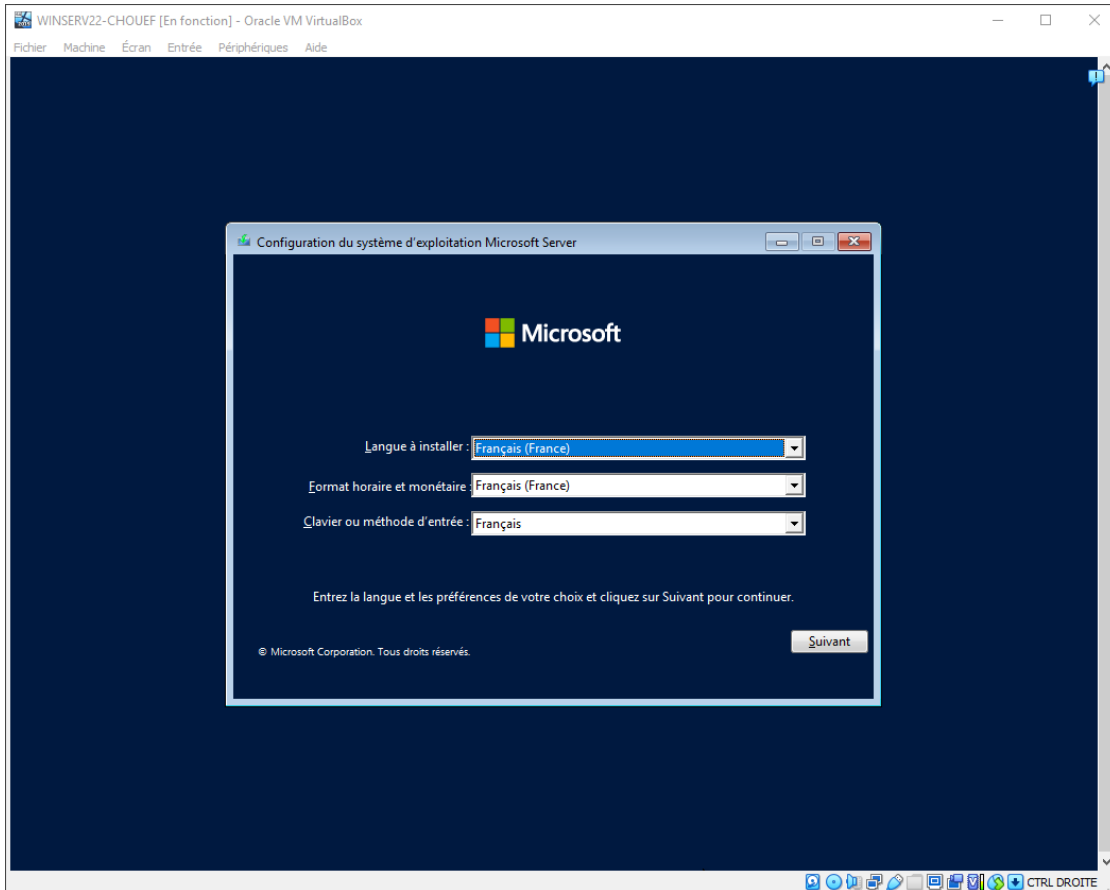
### Étape 1 : Préparation de l'environnement

Nous avons commencé par télécharger l'ISO de Windows Server 2022 et créé une nouvelle VM sur VirtualBox avec les ressources définies ci-dessus. La VM a été configurée pour utiliser un disque dur virtuel de 60 Go, 2 cœurs de processeur et 4 Go de RAM.

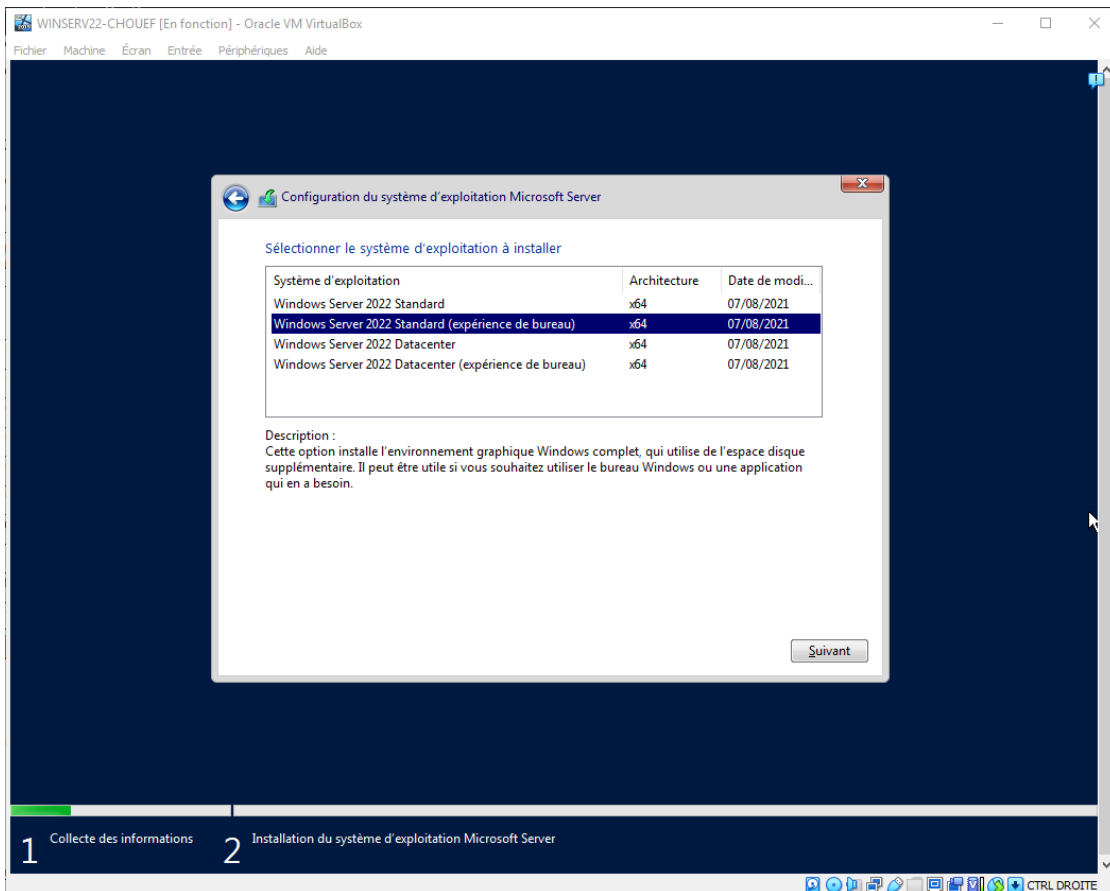
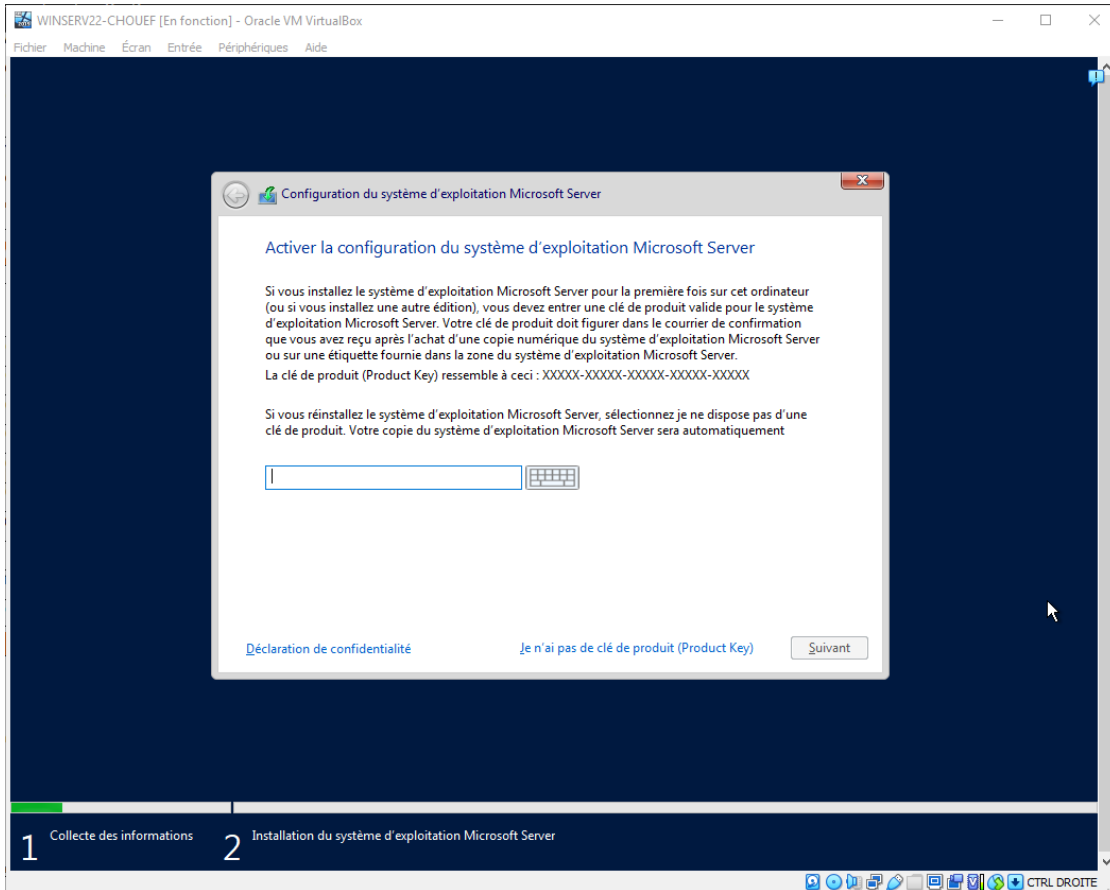
### Étape 2 : Installation de Windows Server 2022

1. Démarrage de la VM avec l'ISO de Windows Server 2022 :
  - Insérer l'ISO dans le lecteur optique virtuel de la VM.
  - Démarrer la VM.
2. **Installation de Windows Server 2022 :**
  - Suivre les instructions de l'installateur.
  - Choisir l'édition standard avec une interface graphique.
  - Accepter les termes du contrat de licence.
  - Choisir "Custom: Install Windows only (advanced)" pour une nouvelle installation.
  - Sélectionner le disque dur virtuel et cliquer sur "Next" pour commencer l'installation.

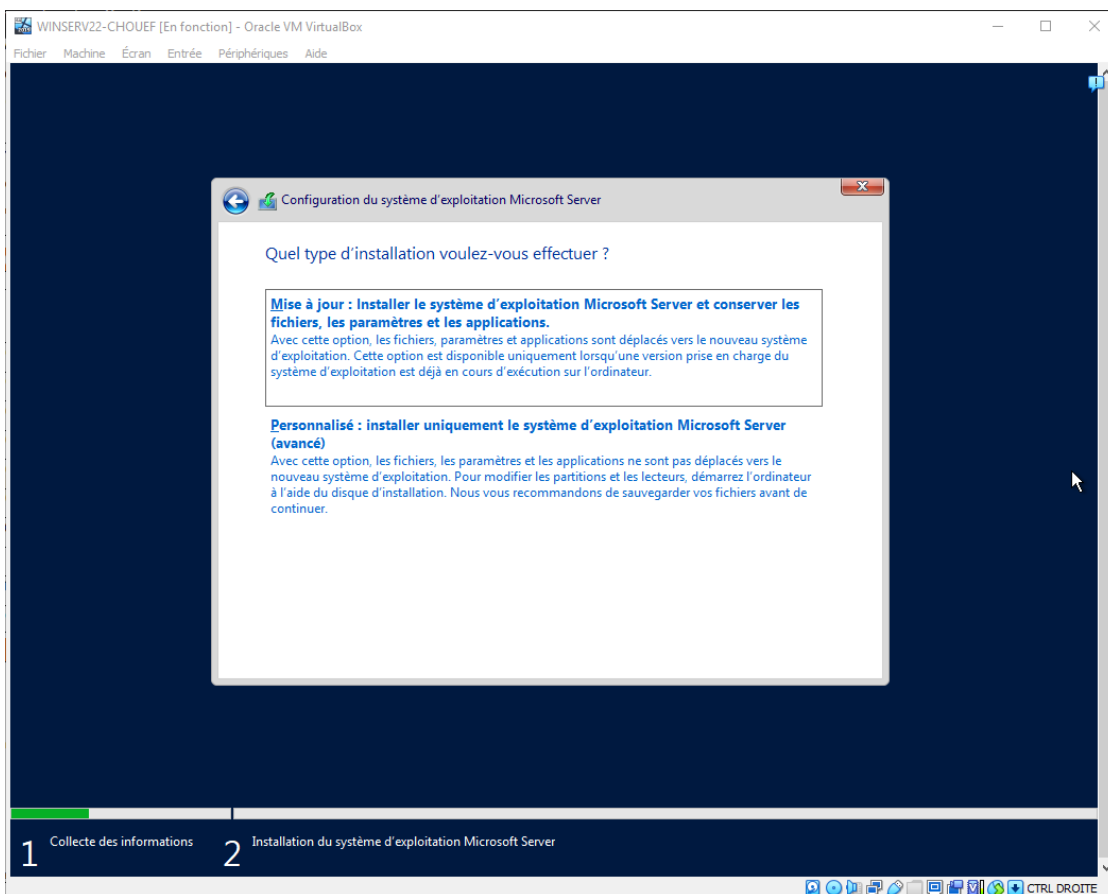
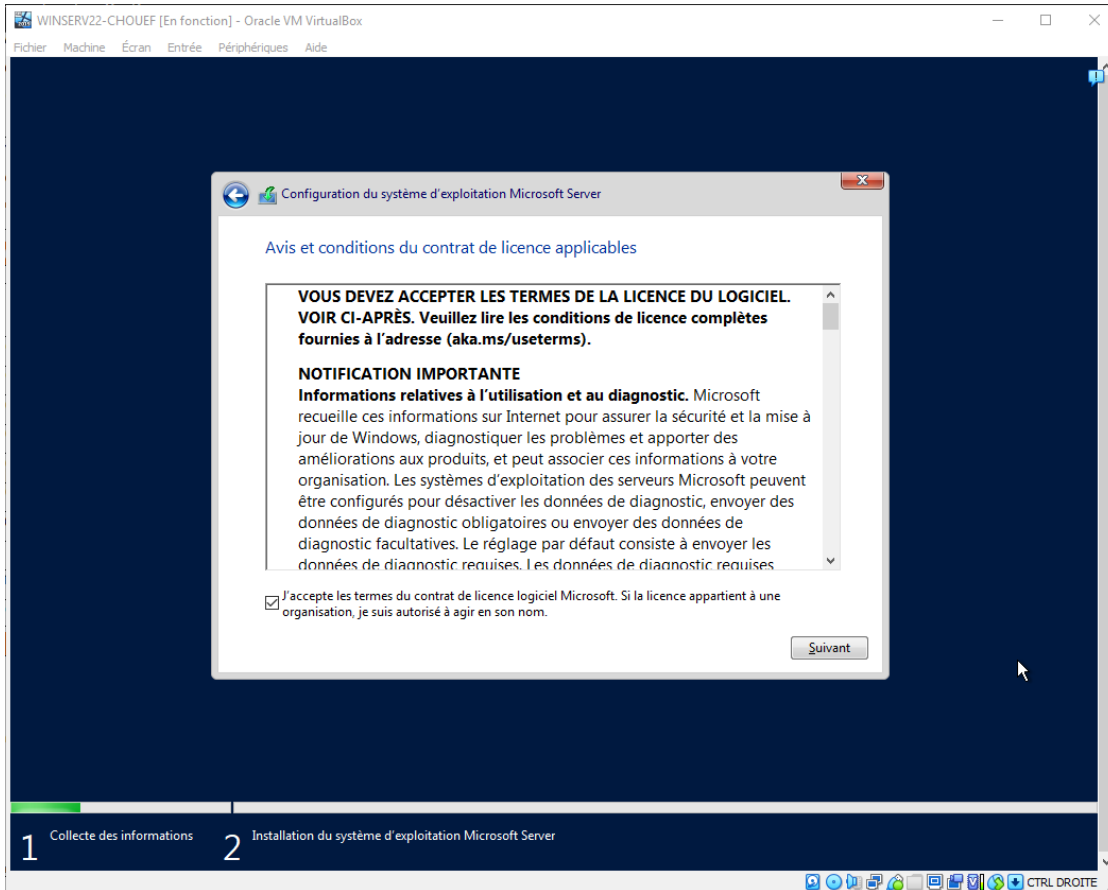
# INSTALLATION ET CONFIGURATION D'UN WINDOWS SERVER



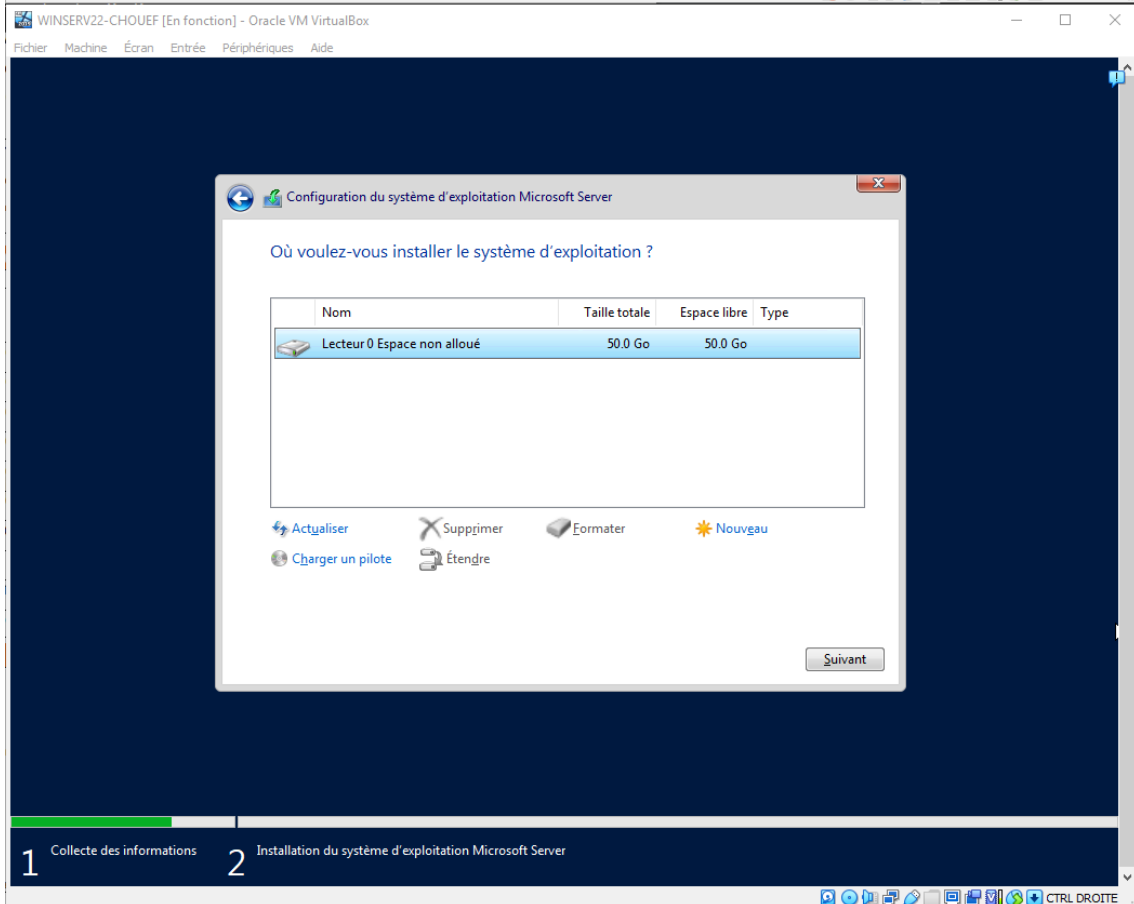
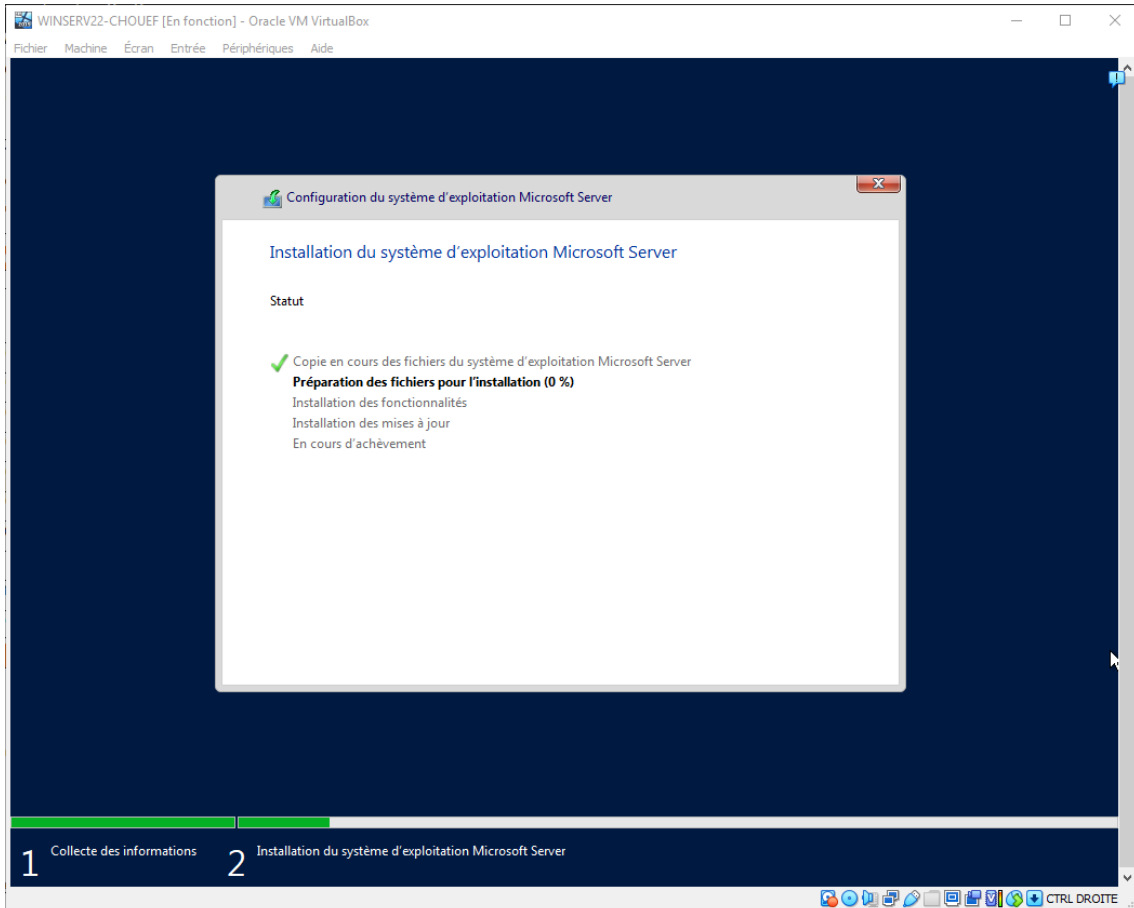
# INSTALLATION ET CONFIGURATION D'UN WINDOWS SERVER



# INSTALLATION ET CONFIGURATION D'UN WINDOWS SERVER

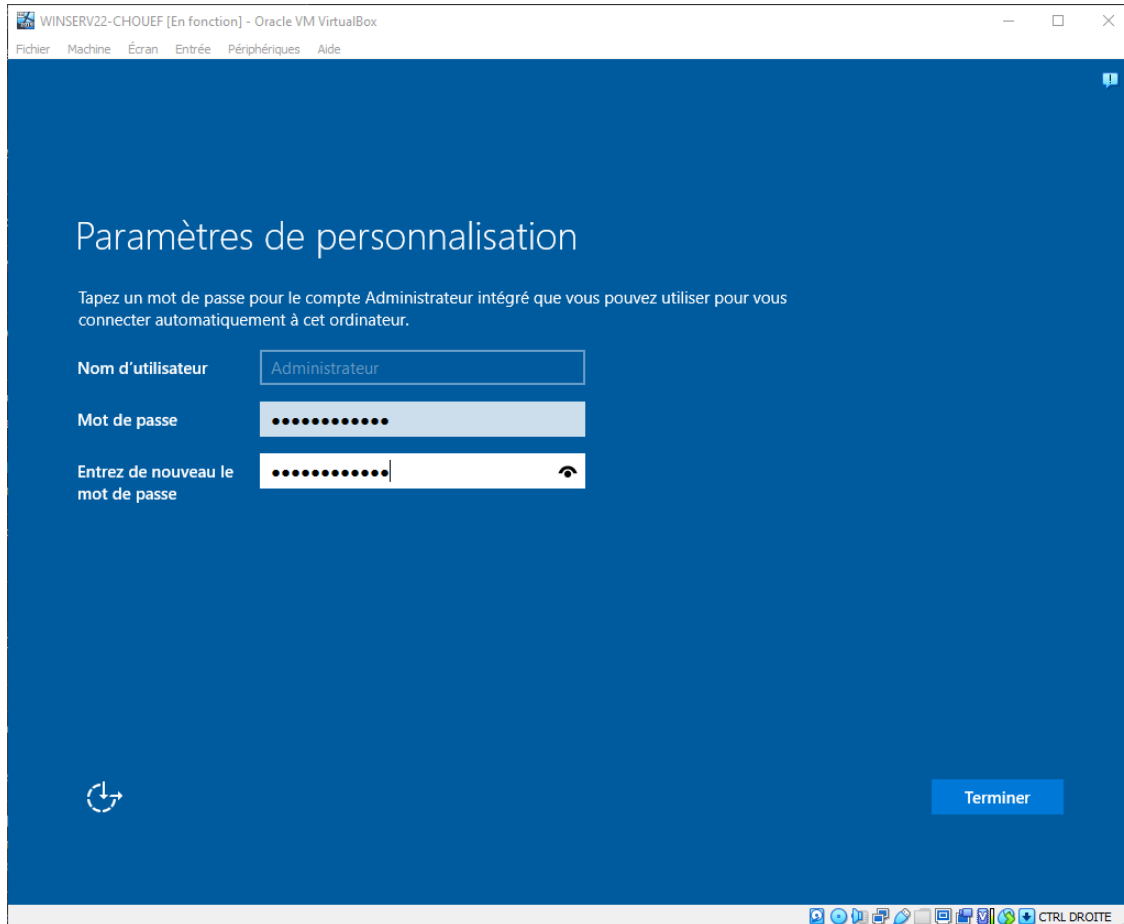


# INSTALLATION ET CONFIGURATION D'UN WINDOWS SERVER



### 3. Configuration initiale de Windows Server 2022 :

- Configurer les paramètres régionaux, de langue et de clavier.
- Définir un mot de passe pour le compte Administrateur.



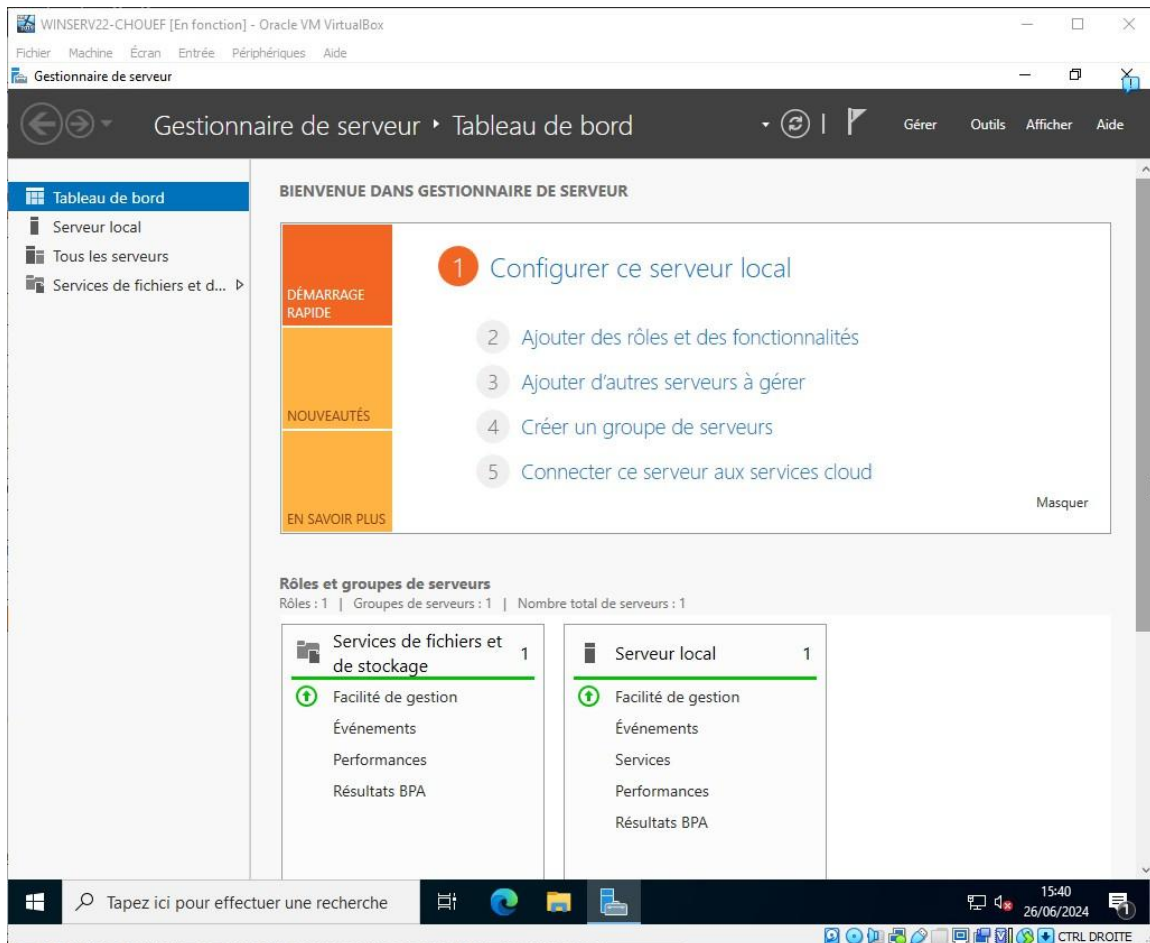
### 4. Connexion initiale :

- Se connecter avec le compte Administrateur et le mot de passe défini précédemment.

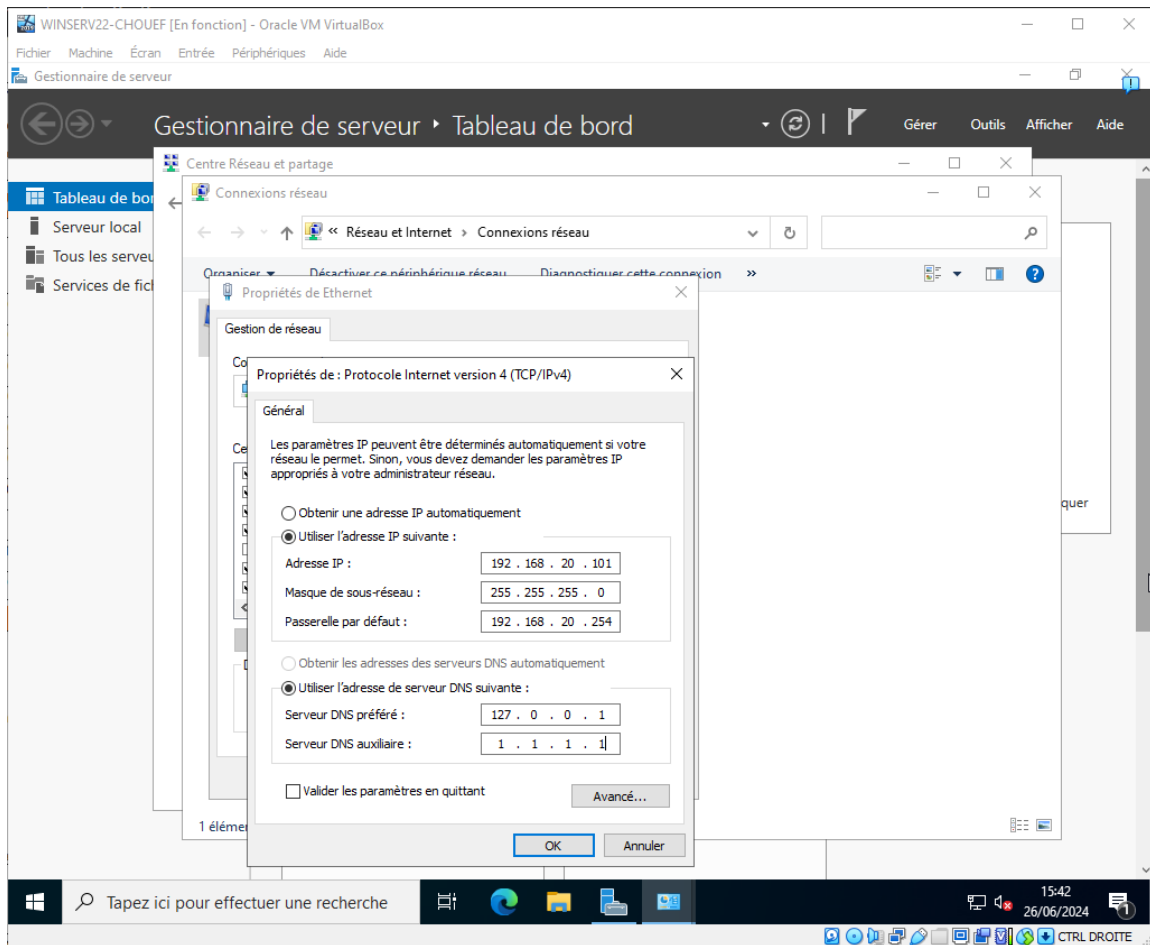
## Étape 3 : Configuration de l'adresse IP fixe

### 1. Ouvrir le "Gestionnaire de serveur" :

- Lancer le "Gestionnaire de serveur" depuis la barre des tâches ou le menu Démarrer.



2. Accéder aux propriétés de la carte réseau :
  - Aller dans "Serveur local".
  - Cliquer sur le lien à côté de "Ethernet" pour ouvrir les propriétés de la carte réseau.
3. **Configurer l'adresse IP statique :**
  - Sélectionner "Internet Protocol Version 4 (TCP/IPv4)" et cliquer sur "Propriétés".
  - Sélectionner "Utiliser l'adresse IP suivante" et entrer vos informations :
    - Adresse IP : 192.168.20.101
    - Masque de sous-réseau : 255.255.255.0
    - Passerelle par défaut : 192.168.20.254
  - Sélectionner "Utiliser les serveurs DNS suivants" et entrer les informations DNS :
    - Serveur DNS préféré : 127.0.0.1
    - Serveur DNS auxiliaire : 1.1.1.1



#### 4. Valider la configuration :

- Cliquer sur "OK" pour appliquer les modifications.
- Fermer toutes les fenêtres de dialogue ouvertes.

En conclusion, cette mission m'a permis de développer et de valider mes compétences en installation et configuration de systèmes sous environnement Windows. J'ai démontré ma capacité à installer Windows Server 2022, à configurer les paramètres initiaux et à définir une adresse IP fixe. Ce projet m'a sensibilisé aux bonnes pratiques en matière de gestion des serveurs et de la configuration réseau.