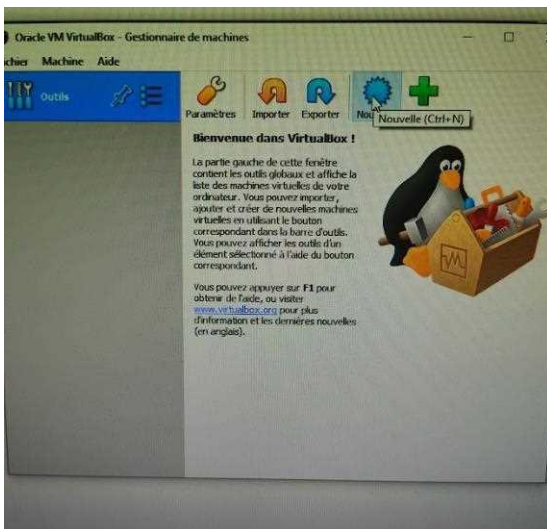


Dans le cadre de ma formation, nous avons utilisé VirtualBox pour créer et gérer une machine virtuelle Debian 12. Il s'agissait de ma première utilisation de VirtualBox et de ma première installation d'un système d'exploitation Debian. Cette mission visait à nous familiariser avec les étapes de création d'une machine virtuelle et l'installation d'un système d'exploitation, ainsi qu'à acquérir des compétences pratiques en gestion de machines virtuelles et en configuration de systèmes sous Linux.

Procédure :

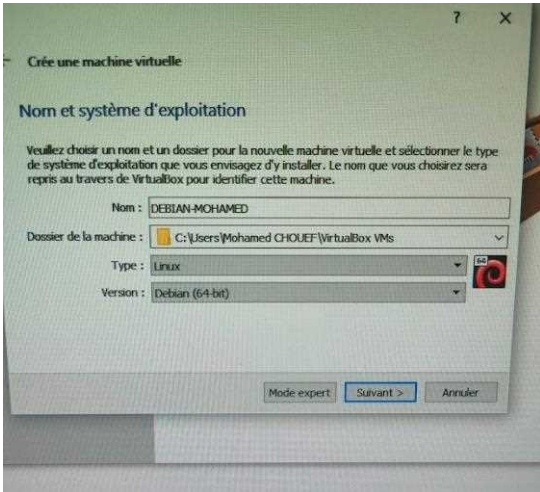
Création de la machine virtuelle :

- Ouvrir VirtualBox
- Cliquer sur "Nouvelle"

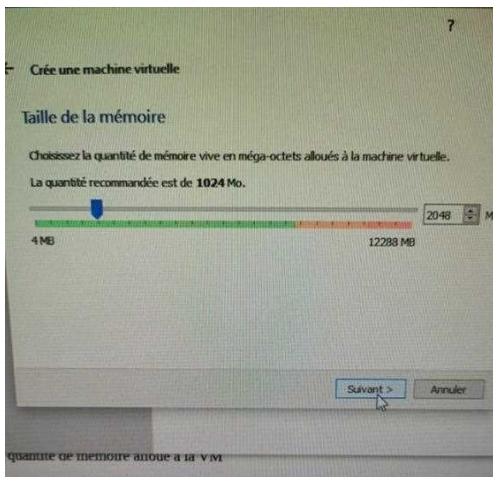


- Donner un nom à la machine virtuelle, sélectionner le dossier d'installation, le type et la version du système d'exploitation

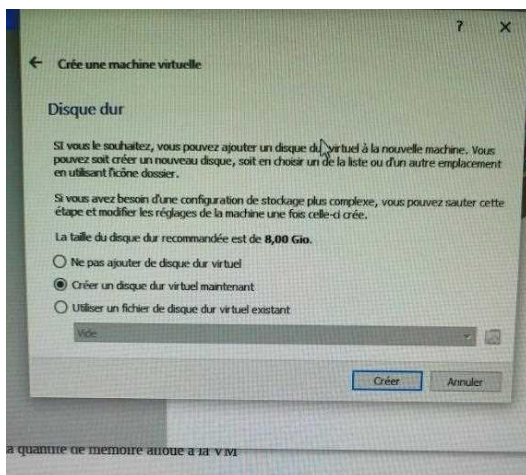
INSTALLATION ET CONFIGURATION D'UN OS (WINDOWS 10)



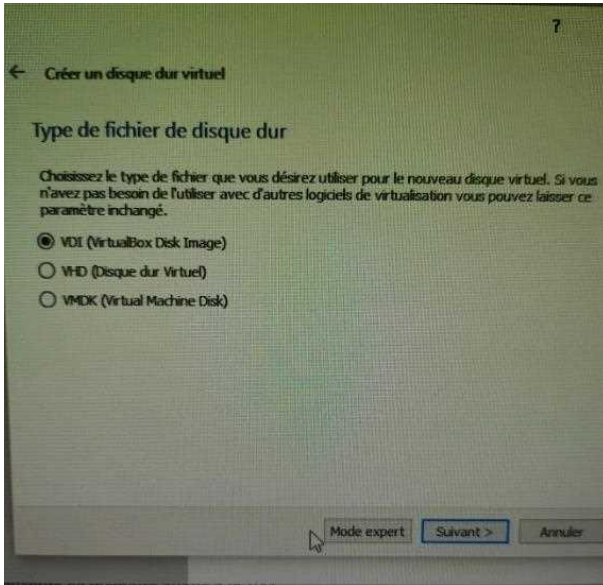
- Cliquer sur "Suivant"
- Choisir la quantité de mémoire à allouer à la machine virtuelle



- Sélectionner créer un disque virtuel maintenant



- Sélectionner le type de fichier de disque dur (VDI)



- Sélectionner une allocation de disque dynamique
- Sélectionner la taille et l'emplacement du disque

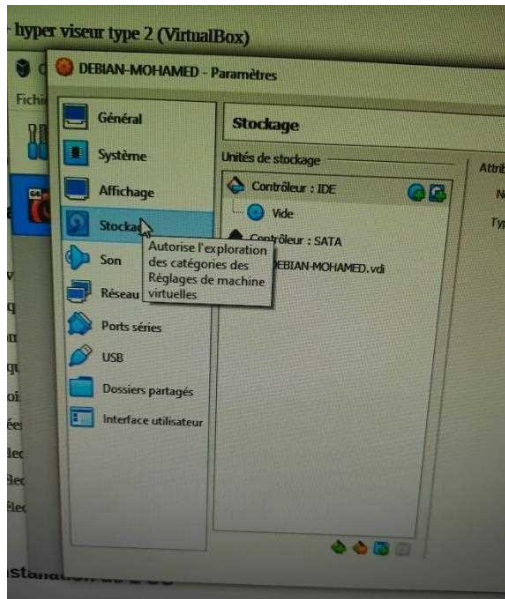
Installation du système d'exploitation :

- Cliquer sur "Configuration"

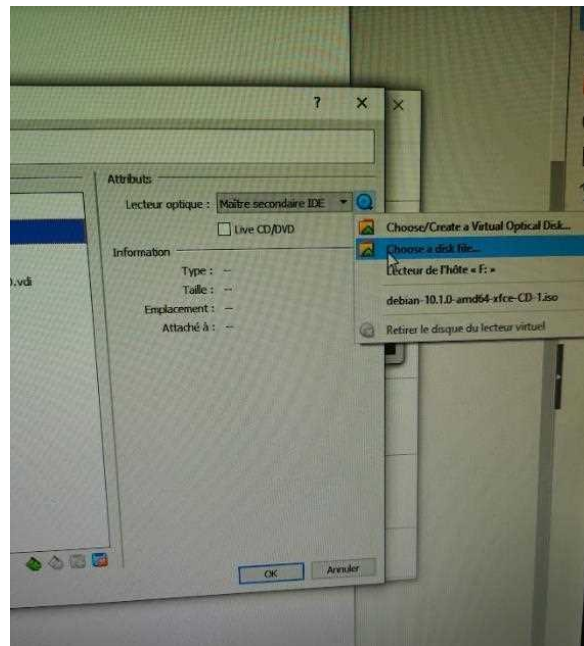
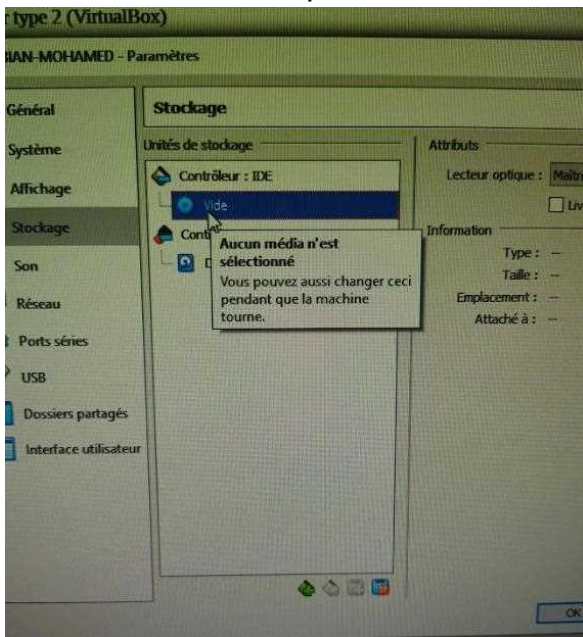


- Cliquer sur "Stockage" à droite

INSTALLATION ET CONFIGURATION D'UN OS (WINDOWS 10)

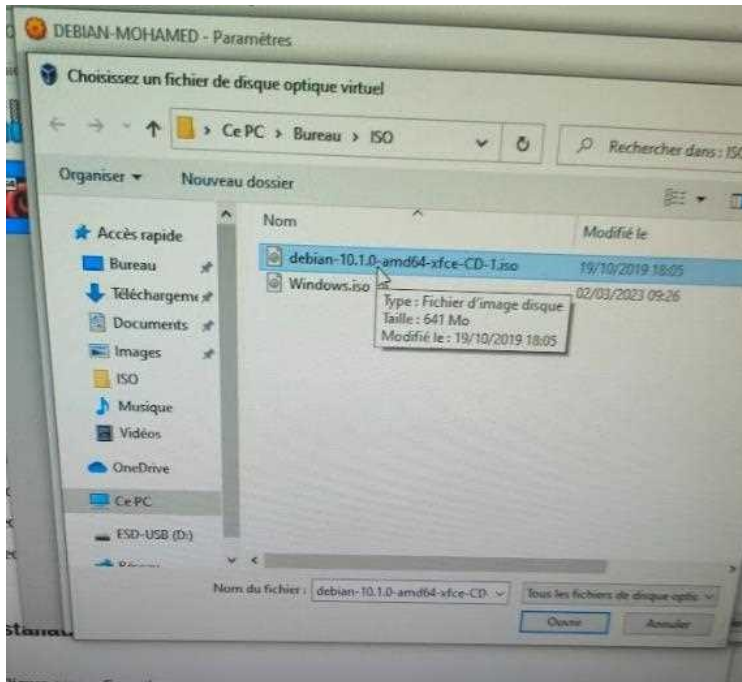


- Sous "Contrôleur : IDE", cliquer sur le disque à droite et sélectionner "Choisir un fichier de disque"

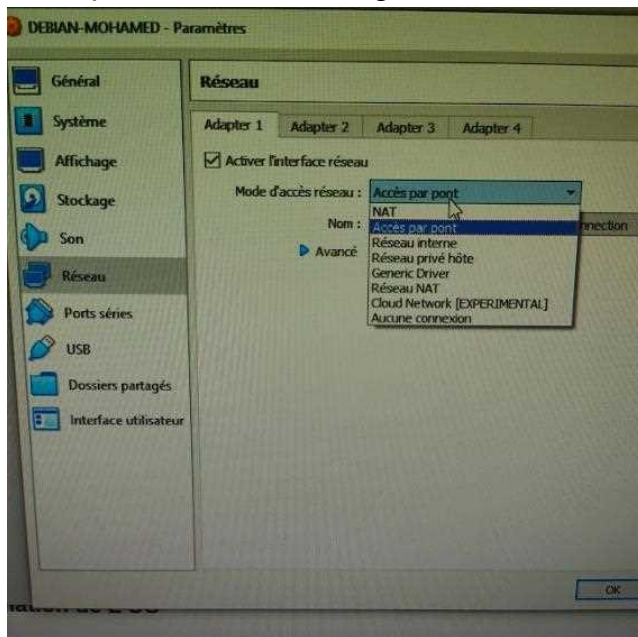


- Sélectionner l'image ISO correspondant au système d'exploitation choisi lors de la création de la machine virtuelle

INSTALLATION ET CONFIGURATION D'UN OS (WINDOWS 10)



- Cliquer sur "Réseau" à gauche et sélectionner "Accès par pont"

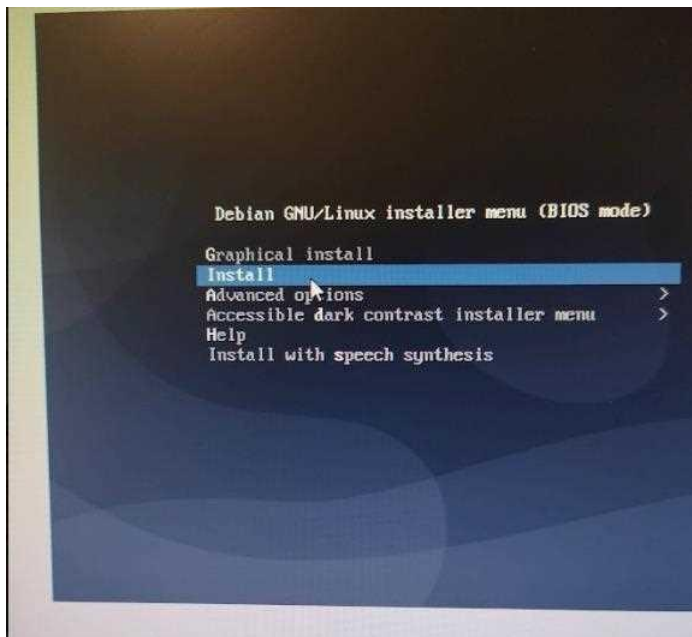


- Démarrer la machine virtuelle

INSTALLATION ET CONFIGURATION D'UN OS (WINDOWS 10)

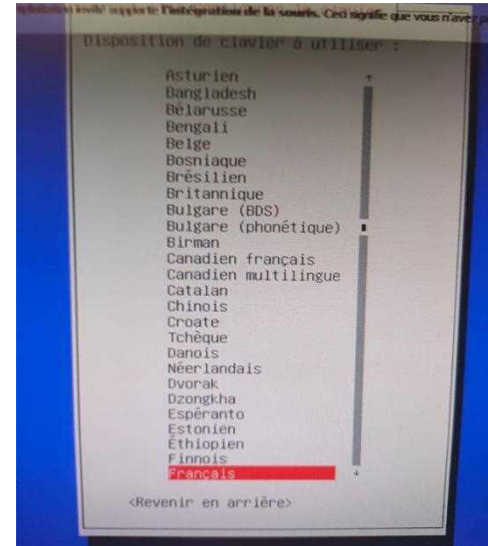
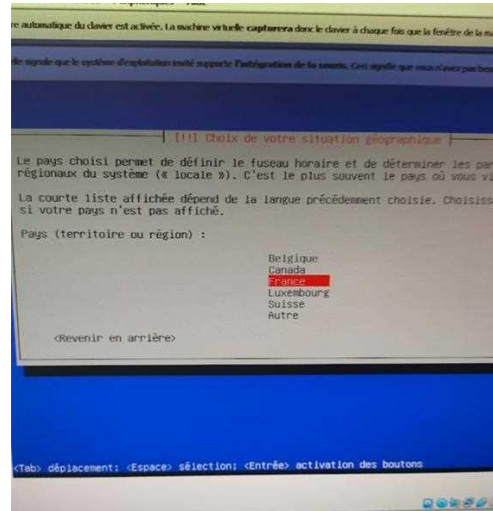


- Sélectionner "Install"

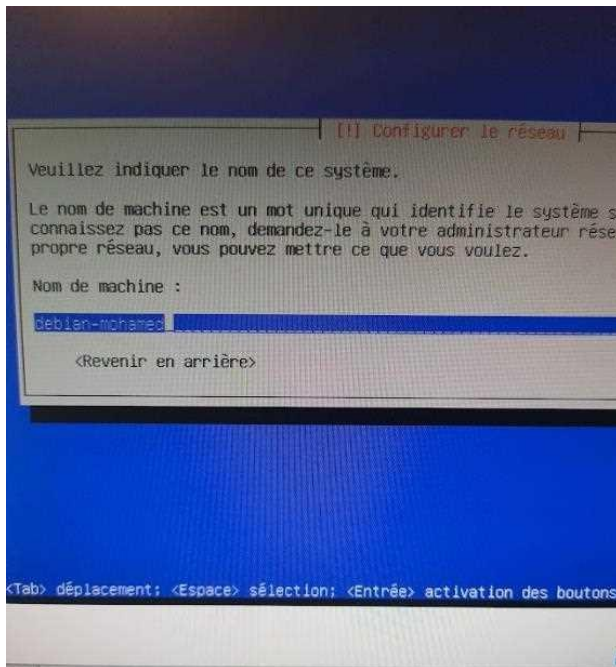


- Choisir la langue, la situation géographique et la disposition de clavier

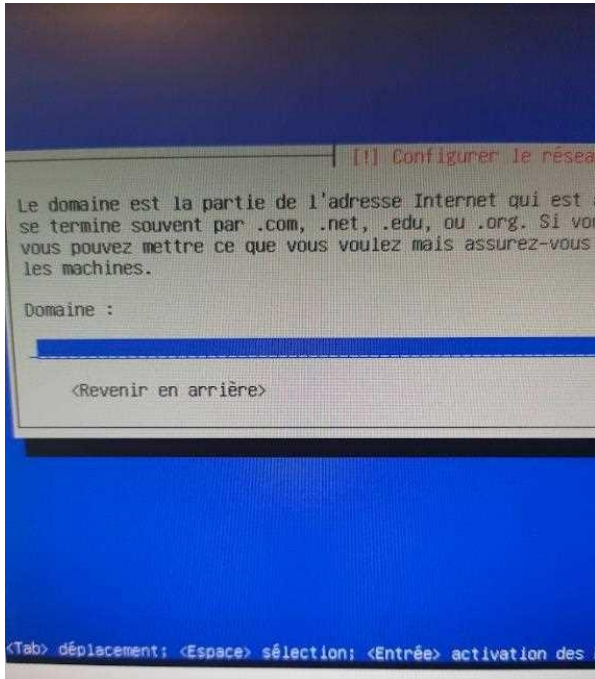
INSTALLATION ET CONFIGURATION D'UN OS (WINDOWS 10)



- Donner un nom au système

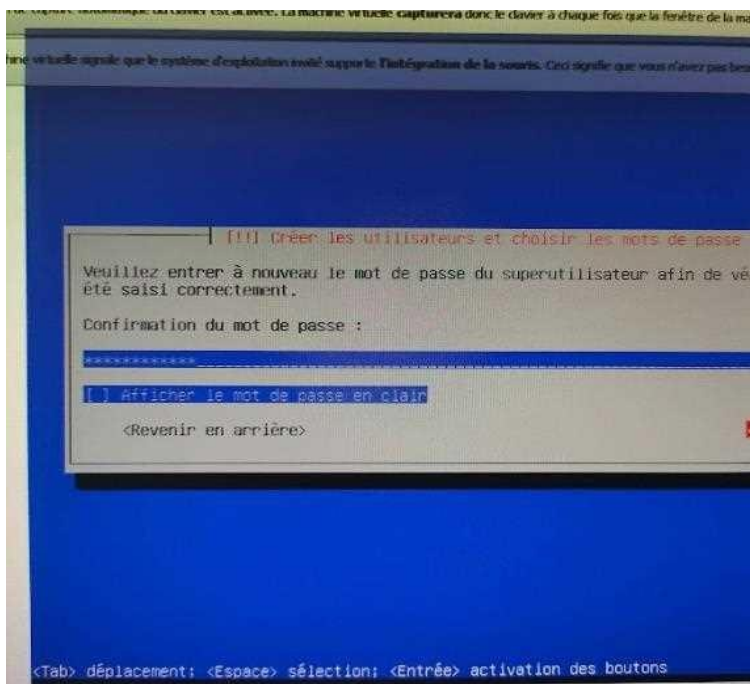


- Entrer un domaine

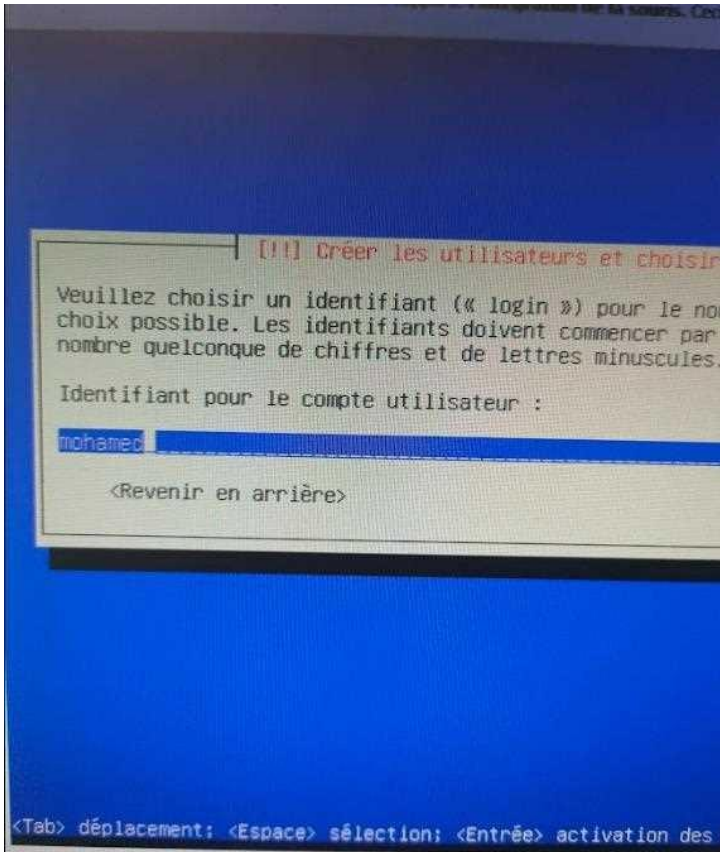


confirmer

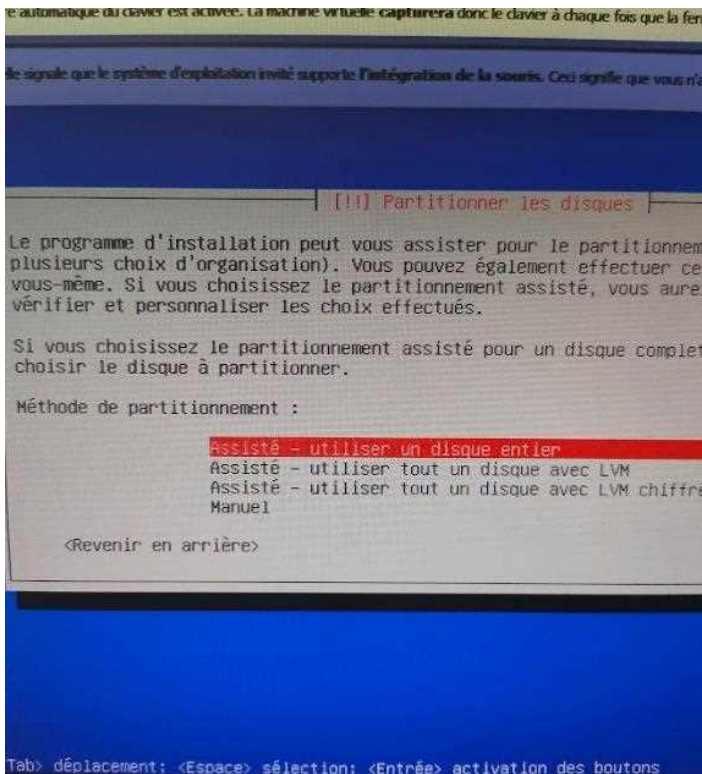
- Choisir un mot de passe et le



- Choisir un nom complet et un identifiant utilisateur, ainsi qu'un mot de passe pour l'utilisateur

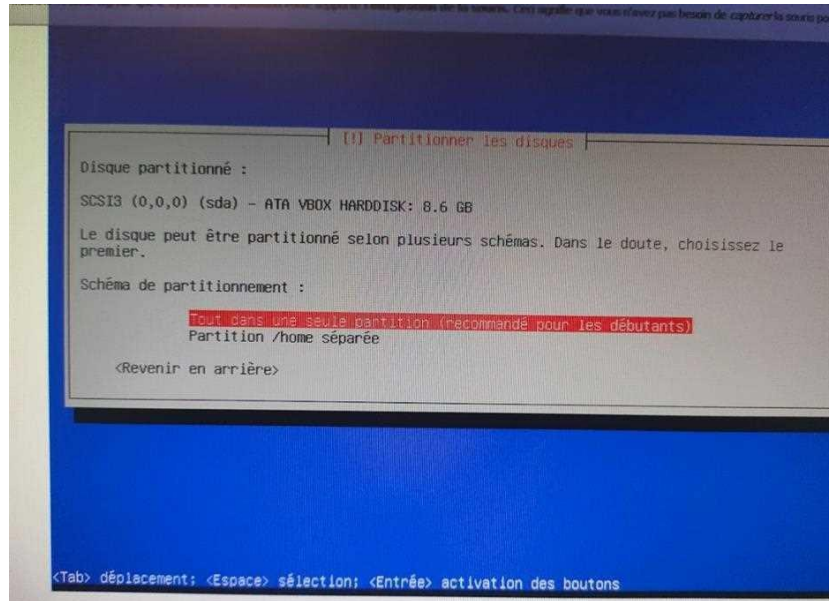
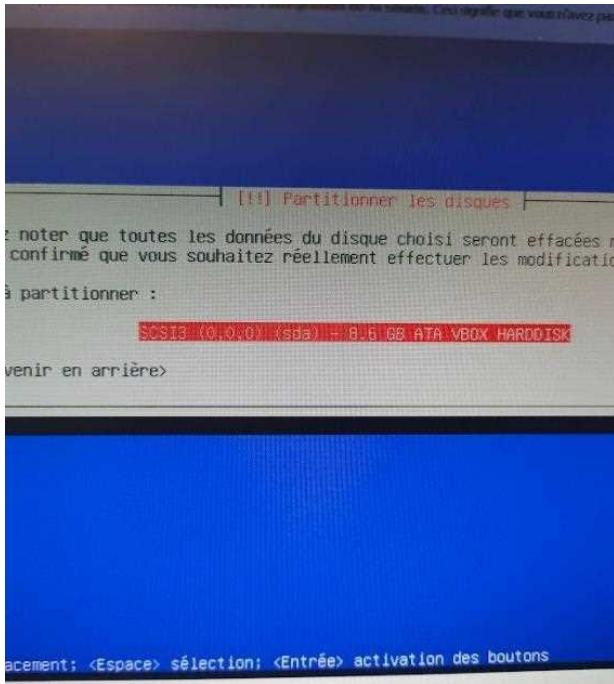


- Choisir la méthode de partitionnement (ici, disque entier)

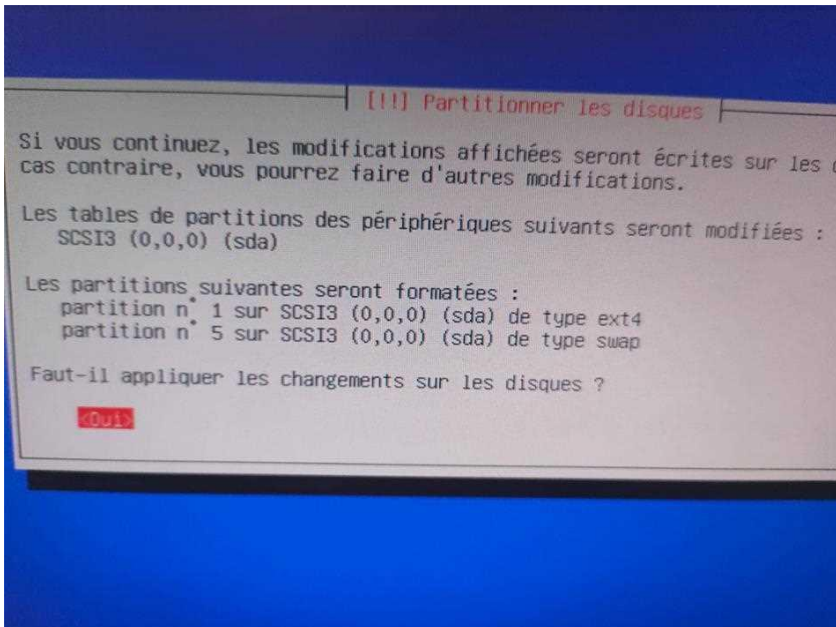


INSTALLATION ET CONFIGURATION D'UN OS (WINDOWS 10)

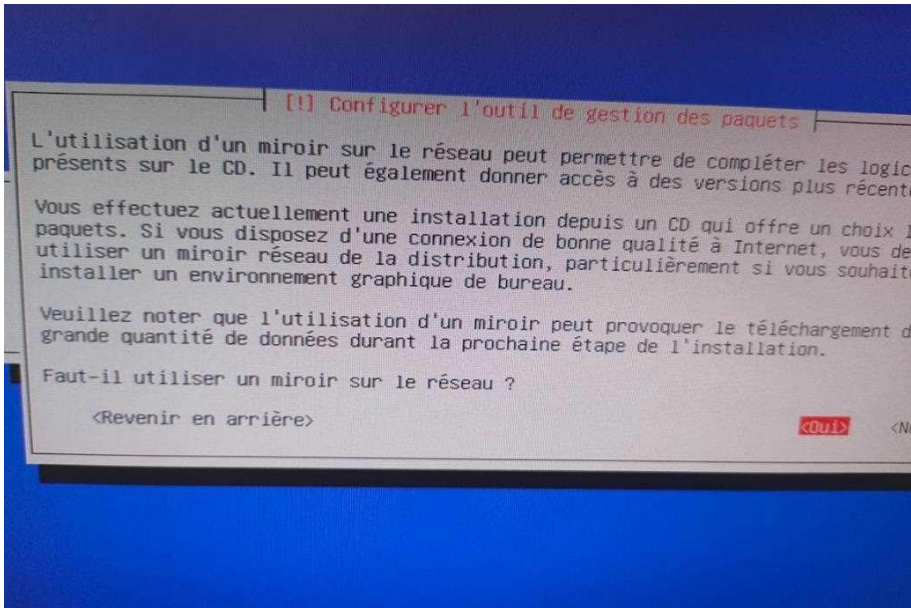
- Sélectionner le disque à partitionner et le schéma de partitions



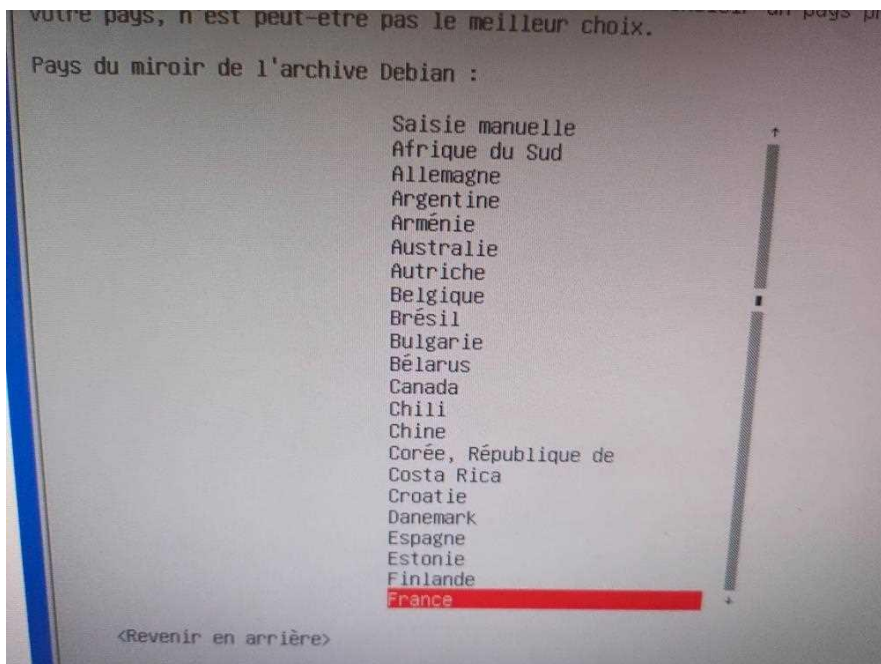
- Appliquer les changements



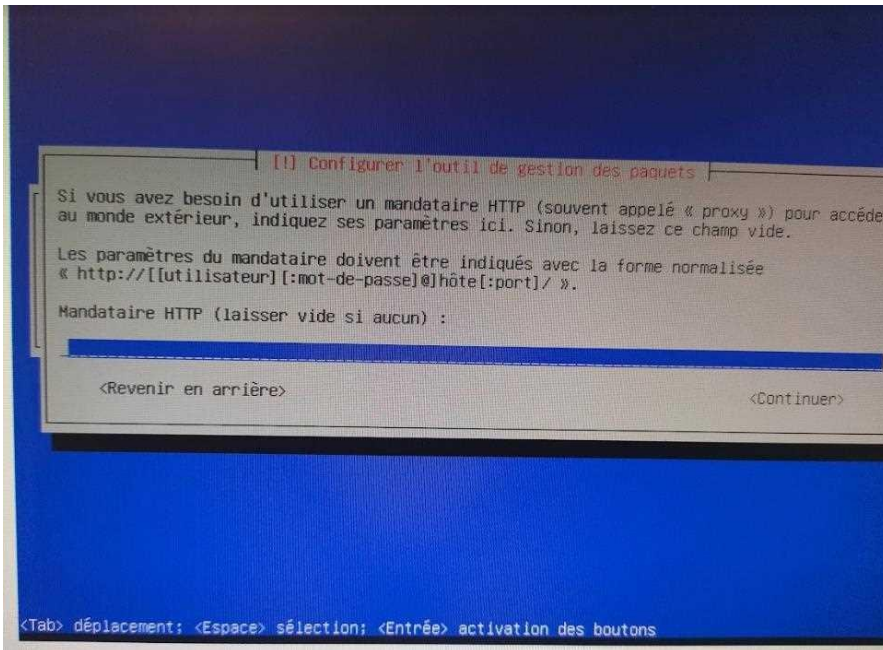
- Confirmer l'utilisation d'un miroir



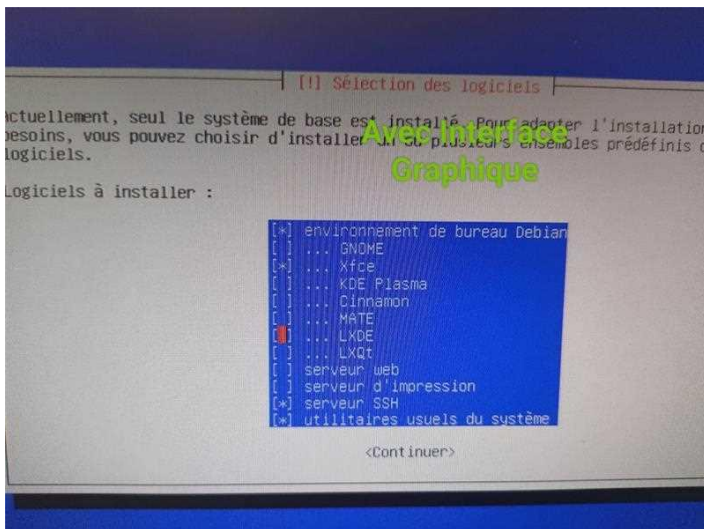
- Choisir le pays et le miroir à utiliser



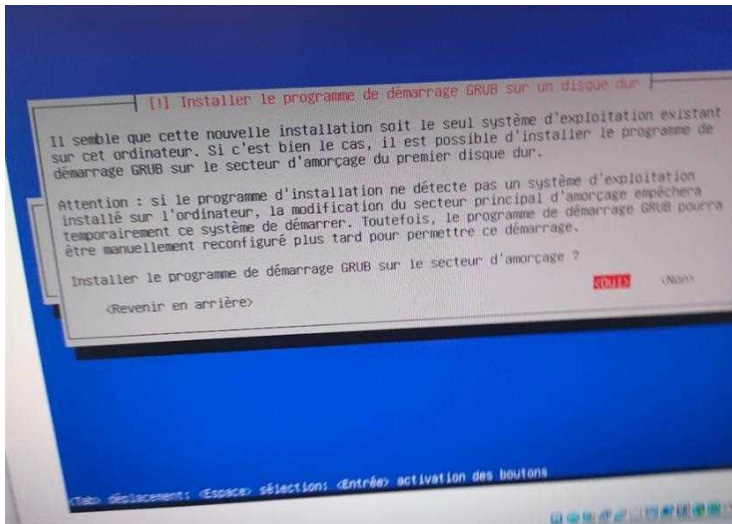
- Passer la configuration du mandataire HTTP



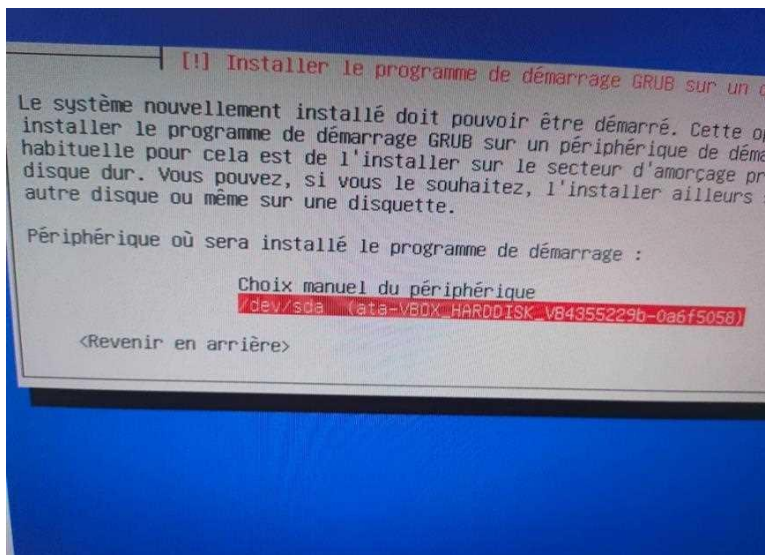
- Choisir les paramètres d'installation (avec ou sans interface graphique)



- Accepter l'installation de Grub



- Ne pas sélectionner le choix manuel du périphérique lors de l'installation de Grub.



Cette mission a été une expérience enrichissante et formatrice qui m'a permis de me familiariser avec l'utilisation de VirtualBox et l'installation d'un système d'exploitation Debian. J'ai appris à créer et à configurer une machine virtuelle, en suivant chaque étape nécessaire, de l'allocation de mémoire et de disque jusqu'à la configuration réseau. L'installation de Debian 12 m'a également donné une première expérience pratique de la configuration d'un système Linux, de la sélection des paramètres régionaux à l'installation du chargeur de démarrage Grub.

Grâce à cette mission, j'ai acquis des compétences précieuses en gestion de machines virtuelles et en installation de systèmes d'exploitation, compétences essentielles pour la gestion de parcs informatiques et le support technique. Cette expérience a posé une base solide pour des apprentissages futurs dans l'administration système et la gestion d'environnements virtuels.